

#110

TERRE & MER

“An douar hag ar mor” LE **MAG**'GUIDEL

Guidel
L'ÉTÉ
C'EST
ICI

Vie Municipale // **02**

Élections
présidentielles

Vie municipale // **06**

Jumelage
Guidel/Carrigaline

Dossier // **08**

L'avenir des étangs
du Loc'h

Culture // **13**

L'ESTRAN
Médiathèque

Elections présidentielles

DES 10 ET 24 AVRIL 2022

A Guidel, comme partout en France, on a voté les 10 et 24 Avril 2022 pour élire le Président de la République, appelé à diriger la France pour les 5 prochaines années.

RÉSULTATS EN CHIFFRES

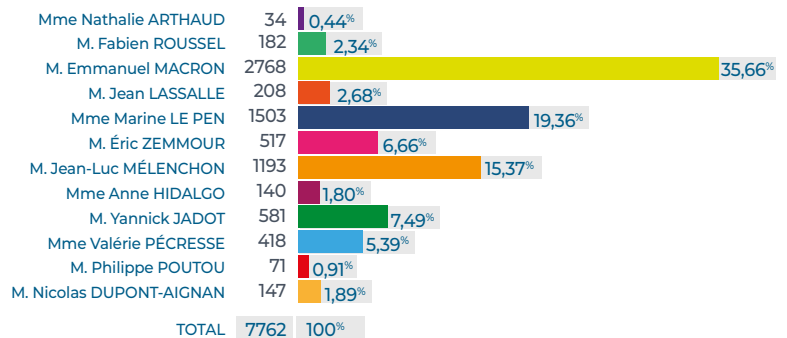
1^{er} TOUR
PARTICIPATION

80,28%

7934
votants

9883 inscrits

Abstentions	1949	19,72%
Votants	7934	80,28%
Blancs/Nuls	172	2,17%
Exprimés	7762	97,83%



2nd TOUR
PARTICIPATION

80,27%

7936
votants

9887 inscrits

Abstentions	1951	19,73%
Votants	7936	80,27%
Blancs/Nuls	719	9,06%
Exprimés	7217	90,94%



12 & 19 JUIN

A l'heure où nous écrivons ces lignes, les élections législatives se préparent. Pas moins de 12 candidats sont officiellement déclarés sur notre circonscription pour ce scrutin, signe d'une forte vitalité démocratique.

QUELQUES ENSEIGNEMENTS

1 FORTE PARTICIPATION

Le très fort sens civique de la population guideloise dont le taux de participation aux 2 tours de l'élection a dépassé 80% : notre ville pourrait bientôt se voir décerner une nouvelle "Marianne du Civisme" signe de sa forte participation régulière aux diverses échéances électorales (nationales, locales, régionales ...).

2 FOCUS SUR LES ÉCARTS

Les différences d'écart entre les résultats des 2 principaux candidats au niveau national et à l'échelon de Guidel. Au 1^{er} tour, il est de +7.81% pour E. Macron (35.66% des voix à Guidel pour 27.85% au niveau national) et de -3.79% pour M. Le Pen qui recueille 19.36% des voix à Guidel et de 23.15% à l'échelon national). Au second tour, le rapport des voix est de 2/3 - 1/3 à Guidel (66.47% pour E. Macron et 33.53% pour M. Le Pen) quand il est de 58.55% (E. Macron) et 41.45% pour M. Le Pen au niveau national.

3 POINT PARTICULIER

L'importance du vote local pour M. Le Pen au second tour. Il représente un peu plus d'1/3 des électeurs (2420 voix). Il s'agit là, d'une observation que nul ne peut désormais ignorer ...



Jo Daniel,
Maire de Guidel

Chères Guideloises, chers Guidelois,

Contrariée ces dernières années par la crise sanitaire, la préparation de la saison estivale est aujourd'hui fortement engagée par la ville de Guidel et ses partenaires.

Bel été à Guidel

Plusieurs nouveautés à signaler à ce sujet,

- la reprise, dès le 13 juin prochain d'une activité d'accueil de jeunes au Centre Franco-Allemand de Kerbigot prêt à s'engager dans de belles aventures avec une nouvelle instance dirigeante et un projet à forte connotation européenne
- le redémarrage de l'activité à "l'Îlot de Kergaher" (ex centre de vacances du FLK) dans un cadre remis au goût du jour et porté par une équipe dirigeante ambitieuse
- la relance, tout au long de la saison, d'animations et activités culturelles qui nous ont cruellement fait défaut ces dernières saisons : animations musicales du "Kir breton" chaque dimanche sur le marché, expositions et concerts dans les chapelles ou sur d'autres lieux insolites, compétitions sportives (course cycliste, tournois divers), Renc'Arts à Guidel-Plages.

Par ailleurs, nos grandes plages, labellisées "Pavillon Bleu" pour la 10^{ème} année consécutive s'apprêtent à accueillir de nombreux vacanciers qui pourront s'y baigner dans des eaux de qualité et en toute sécurité sous l'œil attentif de nombreux nageurs-sauveteurs (à compter du 8 juillet).

Bien des éléments semblent réunis pour que Guidel connaisse encore cette année une très bonne saison estivale qui apporte de multiples satisfactions aux très nombreuses personnes heureuses de fréquenter notre ville et de s'y retrouver.

Bon été à toutes et tous.

J. DANIEL
Maire de Guidel

**SÉCU
RITÉ**
SUR NOS PLAGES
CET ÉTÉ



2

Élections

> Élections présidentielles

4

Retour en images

> Temps forts

6

Vie municipale

> Guidel/Carrigaline

8

DOSSIER

> Les étangs du Loc'h

10

Vie municipale

> Pavillon bleu

12

Vie locale

> CCAS

> Sport

> Nouveaux pros

13

Culture

> L'ESTRAN

> Médiathèque

14

Libre expression

16

Agenda

> Ça se passe à Guidel

> État-civil

> Pratique

Terre et Mer.

Magazine trimestriel d'informations municipales.

Numéro 110 // Juillet / Août / Septembre 2022.

Directeur de la publication : Jo Daniel.

Responsable de la rédaction : Marylise Foidart.

Crédits photos : Abdrone, service Communication,

Océanophonie, Artisual, Guidel Triathlon,

Adobe stock photos, APEL Notre Dame des Victoires,

Patrice Le Maréchal, Fédération des Chasseurs du

Morbihan, Freepick, Paul Veillon.

Remerciements à l'ensemble de l'équipe

municipale pour sa collaboration à ce numéro.

Tirage : 6600 exemplaires.

Conception : Mikigraphie.

Impression : Imprimerie E.I.

Document imprimé sur papier PEFC (issu de forêts

gérées durablement). Imprimeur certifié Imprim'vert,

impliquant l'utilisation d'encre végétale recyclables

et le tri et recyclage des déchets.

VOTRE MAGAZINE
EST CONSULTABLE
ET TÉLÉCHARGEABLE

encore plus d'infos
www.guidel.com



Retour en images

1> "La Littorale 56" [3 avril]

La traditionnelle rencontre conviviale et sportive organisée par l'association "En Famille contre le cancer" a réuni 6 500 personnes sur la route côtière et autant de dons au profit des associations qui viennent en aide auprès des malades et de leur famille. Bravo à tous !

2> Guidel solidaire de l'Ukraine [16 avril, 1^{er} et 8 mai]

3 concerts solidaires de l'Ukraine ont permis de collecter plus de 7 000 € : Les Mat'lots du vent le 16 avril à L'ESTRAN, les 7 chapelles en Arts le 1^{er} mai avec le concert de Soleil d'Orient à la Chapelle St Matthieu puis les Rencontres chorales de Guidel organisées par Océanophonie à l'église le 8 mai.

3> Cérémonie commémorative [10 mai]

Lors de la cérémonie commémorative de la libération de la Poche de Lorient, l'amiral Vautier a remis à Patrick Le Garsmeur la décoration de chevalier de l'Ordre National du Mérite et à François Paul Maisonneuve la médaille de la Défense Nationale. Les enfants des écoles primaires de Prat Foën et Notre Dame des Victoires ont terminé la cérémonie par un chant patriotique.

4> Donnons de la voix [21 et 22 mai]

Un grand bravo à tous les chanteuses et chanteurs amateurs accompagnés de musiciens professionnels pour leur spectacle musical "Donnons de la Voix" à L'ESTRAN. Une partie des bénéfices sera reversée pour le fonds de dotation de Kerpape et l'association "Des Carrés dans des Ronds" (association pour la scolarisation des enfants et adolescents polyhandicapés). Une belle aventure humaine et de partage entre artistes amateurs qui ne demande qu'à être renouvelée...

5> Passage de la Redadeg [28 mai]

Course de relais pour la langue bretonne. De bonne heure et de bonne humeur la Redadeg a rassemblé enfants de classes bilingues de l'école de Prat Foën ou du Conseil Municipal des Enfants, des élus et agents municipaux.

6> Course cycliste en centre-ville [3 juin]

Belle réussite pour le cyclo club guidelois qui a organisé avec la ville de Guidel le Grand Prix des Commerçants et Artisans. La course, sous les encouragements des nombreux spectateurs, s'est déroulée sur un circuit exigeant.

Le podium au scratch (toutes catégories confondues) : Corentin Loridan qui signe ici sa première victoire en 3^{ème} catégorie sous les couleurs du CC Guidel, Louison Le Calvé et Brayann Barguil tous deux de l'AC Lanester ; le 1^{er} junior est Maxime Cipolla.

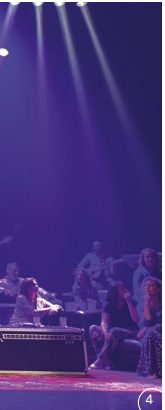
7> Triskel Race, cross triathlon [5 juin]

200 sportifs se sont élancés dans le Triskel Race 2022 : 1 km de natation, 18 km de VTT entre mer et espaces naturels du Loc'h suivis de 9,5 km de trail le long de la Laita.

Podium : Romain Guilloux champion Morbihan et Bretagne, suivi de Julien Gonnet et Maxime Greneu puis Gaëlle Leduc, Manuella Maneyrol Verrier et Marianne Mendiara, championne de Bretagne.



INSPI -RATION A L'HONNEUR



ZOOM BRAVO À JACQUES GEFFLOT



Artiste guidelois très apprécié, Jacques Gefflot a exposé, à la Médiathèque Avalon, du 27 avril au 7 mai, 23 de ses œuvres illustratrices de ses diverses créations. Ancien professeur d'arts plastiques et chevalier de l'Ordre des Palmes Académiques, Jacques Gefflot qui se qualifie lui-même de peintre "expressionniste lyrique et paysagiste" a redit à tous sa grande admiration pour Paul Gauguin, Vincent Van Gogh et Claude Monet. Âgé aujourd'hui de 94 ans, il a rappelé que "la beauté n'a pas d'âge" et a invité le nombreux public présent lors du vernissage à regarder son exposition "avec des yeux d'enfant".
Bravo l'artiste !



Guidel / Carrigaline

UNE BELLE BALADE IRLANDAISE

Pour marquer le 35^e anniversaire du jumelage officiel entre notre ville et Carrigaline (Co. Cork-Irlande), un groupe de guidelois s'est rendu en Irlande du 7 au 14 Mai.

Cette rencontre a été marquée par la venue à Carrigaline de 4 élus guidelois (le maire et 3 adjoints) sensibles au renforcement des liens entre nos 2 villes. Au cours de cette rencontre des contacts en vue d'échanges ont été pris avec les responsables sportifs et culturels entre le club de Rugby de Carrigaline et celui de Guidel et avec des artistes irlandais et bretons en vue d'une future exposition.

Échange de cadeaux en l'honneur du 35^e anniversaire :

- La ville de Guidel a offert à Carrigaline une plaque de céramique de la Poterie de Kerbigot rappelant le jumelage et la longue amitié qui unit nos 2 villes. Elle sera installée sur un espace public : rond-point ou parc.
- Le Comité de Carrigaline nous a offert un tableau représentant les blasons des 2 villes
- Le comité guidelois a remis à ses homologues irlandais des "marinières le Minor" vertes et blanches.

Ça s'est passé !

- A Galway Participation à l'Assemblée officielle de la Fédération Bretagne Irlande des villes jumelées



- Un peu de tourisme dans le Connemara et surtout, un bon séjour à Carrigaline avec les amis irlandais du jumelage.

AMITIÉS BRETONNES & IRLANDAISES

Le récent voyage du comité de jumelage Guidel-Carrigaline qui marquait à cette occasion son 35^e anniversaire, a permis de remercier et d'honorer 2 personnes ayant largement contribué au développement de relations d'amitié britto-irlandaises.



1 M. Jean Le Clanche de Kerrouarc'h en Guidel a été décoré par M. J.C Quer, Président de la Fédération Bretagne Irlande des villes jumelées, pour 35 années de participation aux activités du comité de jumelage (accueil de visiteurs irlandais, participation aux voyages, échanges ...)

2 M. Barry Cogan ancien sénateur et représentant de Carrigaline au Cork County Council a été décoré par J. Daniel maire de Guidel. Avec sa famille, il a tenu un rôle important au début du jumelage et a bien facilité les venues à Guidel du Carrigaline Pipe-Band (1986, 1994) et de son groupe (musique et danses) le Carrighdhonn Traditionnal Group.

L'un et l'autre ont reçu la médaille de la Fédération Bretagne- Irlande, en présence de M. Seamus Mac Grath "chair-person", délégué de Carrigaline au Cork County Council et de M. Josselin Le Gall, Consul honoraire de France à Cork.

CITOYENNETÉ

Par Marylise Foidart, Adjointe à la vie Citoyenne
> contact : foidart.communication@mairie-guidel.fr

et Franck Duval, Conseiller délégué adjoint à l'environnement
> contact : duval.environnement@mairie-guidel.fr

Budget participatif

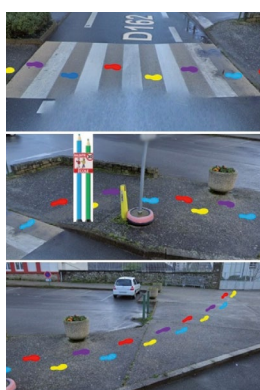
Parmi les projets reçus, 6 ont été soumis au vote des guidelois du 1^{er} au 15 mai 2022. Le 28 mai, lors d'une cérémonie organisée en mairie les projets ont été dévoilés



M. Daniel, Maire de Guidel, les membres du Conseil Municipal et le Comité Budget Participatif, Mme Foidart et M. Duval, élus référents de ce Comité, ont annoncé les projets retenus pour 2022.

Projet N°1

APEL N.D. des Victoires



"L'idée de promouvoir une action de prévention et de sécurité aux abords de l'école Notre Dame des Victoires, par l'installation de panneaux de signalisation et la réalisation de marquage au sol au niveau des trois passages piétons. Le but est d'avertir et sensibiliser les automobilistes qu'ils se situent dans une zone école, et inciter les enfants et parents à emprunter ces passages piétons, simples règles de sécurité !".

Projet N°2

M. CHARUN



"L'idée est d'installer des agrès de pleins air accessibles à tous et à tous âges, indestructibles, durables et gratuits, par ces équipements multigénérationnels et trans-sociaux, les jeunes peuvent s'amuser, les sportifs peuvent pratiquer une activité et les anciens travailler leur souplesse (une personne qui conserve ses amplitudes articulaires aura moins d'arthrose). L'emplacement des agrès de plein air pourrait se trouver dans la couronne verte de la ville.

SAISON
4
COEUR
DE STATION

Marché des Producteurs

Une convention reconduite

Pour la 4^e année consécutive, la ville de Guidel va reconduire sa convention de partenariat avec le réseau "Bienvenue à la Ferme" (Chambre d'Agriculture) pour la tenue, au cours de l'été, sur le cœur de station à Guidel-Plages, d'un marché de producteurs. S'appuyant sur la volonté municipale de soutien aux productions locales, certifiées bio pour plusieurs d'entre elles, toutes inscrites dans des démarches de vente directe ou des circuits-courts de distribution, ce marché traduit à sa manière, la prise en compte de nos racines rurales, toujours bien présentes et en constante évolution et celle de notre dimension littorale.

Initiative populaire, faisant l'objet d'un large consensus, la 4^e édition du marché des producteurs se tiendra à Guidel-Plages, chaque mercredi d'été, du 6 juillet au 31 août, de 16h30 à 19h30.

Elle va regrouper cette année 19 producteurs/trices issus pour la plupart de Guidel et plus largement du Pays de Lorient ainsi que de communes voisines de Quimperlé Communauté (Clohars-Carnoët, Querrien ...).



LANCEMENT DES ÉTUDES POUR LA RESTAURATION ÉCOLOGIQUE SUR LA SA

RÉSERVE NATURELLE DES ÉTANGS DU LOC'H À GUIDEL, UN LIEU RICHE DE BIODIVERSITÉ

Acquis par le département du Morbihan et la Fondation pour la Protection des Habitats et de la Faune sauvage, le site du Loc'h a fait, pendant de nombreuses années, l'objet d'une gestion patrimoniale répondant à trois objectifs distincts mais complémentaires :

- > La préservation du milieu naturel
- > Le développement de la connaissance et de la conservation de la biodiversité qu'on y trouve
- > La valorisation de cet ensemble auprès du public.

Aujourd'hui, les réglementations européennes et nationales sur la restauration de la continuité écologique des cours d'eau imposent une reconnexion directe de la Saudraye à l'océan, pour permettre, notamment, aux poissons migrateurs et aux sédiments de se déplacer sans obstacle.

Dans ce nouveau contexte, trois événements majeurs, récemment survenus, vont avoir une réelle importance pour l'avenir de cet espace remarquable.

- > L'intervention foncière du **Conservatoire du Littoral** sur le nouveau périmètre de la réserve (Conseil Municipal de Guidel, le 12/10/2020).
- > La prise en charge par **Lorient Agglomération** avec divers partenaires de la mise en application du protocole de restauration de la continuité écologique de la Saudraye (Conseil Communautaire du 20/04/2021).
- > Le prononcé en date du 7/02/2022 de l'Avis du **CSRPN de Bretagne (Conseil Scientifique Régional du Patrimoine Naturel)** qui demande, qu'en s'appuyant sur les données transmises par l'Observatoire des changements, on intègre bien dans le plan de gestion du site, les conséquences de son ouverture à la mer.

Aujourd'hui, tandis que de nouvelles études vont être engagées en vue de travaux sur l'ouvrage en mer annoncés pour l'été 2023, d'une part, et qu'un nouveau plan de gestion du site doit être prochainement adopté, d'autre part, il importe de faire le point sur ce dossier complexe d'une grande sensibilité.

L'ouvrage de sortie en mer du Marais sin-versant de la Saudraye, est soumis de la Directive Cadre sur l'Eau. Une étude par la Réserve Naturelle Régionale.

A la suite d'une concertation avec l'ens s'est porté sur l'ouverture des étangs clapets de l'ouvrage de sortie en mer.

Ce scénario s'inscrit dans le plan de ge consultatif de la Réserve Naturelle Rég la Fédération départementale des cha Bretagne qui finance et garantit le labe Face à un dossier complexe dépassant Réserve Naturelle, de nombreux échan lieu pour déterminer qui pouvait être co d'ouvrage des travaux sur l'ouvrage de s Cet accord s'est définitivement concrét Agglomération, la Région Bretagne, le D de Guidel, le Conservatoire du Littoral chasseurs du Morbihan et l'État, qui de de mises en œuvre du projet.

Désignée en tant que coordonnateur d écologique sur la Saudraye à Guidel restauration de l'ouvrage de sortie en études en 2022 pour préciser les co environnementales :

- > Une modélisation hydraulique affi évènements météorologiques excep
- > Une description des dispositifs de pr
- > Une analyse réglementaire et ju d'autorisation de travaux ;
- > Un suivi des impacts sur la faune e changements mis en place par la Ré

Ces nouvelles études permettront de p sation des travaux de restauration de l'ou

Ce projet d'un montant global de **300 0** du dispositif France Relance pour la bio



CONCLUSION



des étangs du Loc'h

ÉTUDES / FINANCEMENTS / ACTIONS

ÉCOLOGIE

Par Jo Daniel, Maire de Guidel
> contact : maire@mairie-guidel.fr

DE LA CONTINUITÉ UDRAYE À GUIDEL

du Loc'h à Guidel, à l'exutoire du bas-
à une obligation de continuité au titre
de continuité écologique a été portée

semble des acteurs, le choix de scénario
du Loc'h à la mer par enlèvement des

gestion de la réserve, validé par le comité
régionale par le biais de son gestionnaire
chasseurs du Morbihan et par la Région
de Réserve Naturelle Régionale.

finalement le cadre du périmètre de la
nges entre les parties prenantes ont eu
ordonnateur du projet global et maître
sortie de mer.

sé en 2021 par un protocole entre Lorient
Département du Morbihan, la commune
et la Fédération départementale des
détermine conjointement les conditions

u projet de restauration de la continuité
et maître d'ouvrage des travaux de
mer, Lorient Agglomération lance des
contraintes physiques, économiques et

inée pour visualiser les impacts des
tionnels ;

tection du public si nécessaire ;
iridique déterminant les procédures

et la flore à partir de l'observatoire des
serve Naturelle Régionale.

préciser le scénario retenu pour la réali-
ouvrage qui sont programmés à l'été 2023.

000 € est financé par l'État dans le cadre
diversité.

Service GEMAPI **LORIENT**
AGGLOMÉRATION

- > La forte mobilisation de services de l'État, de collectivités et d'organismes divers sur ce double projet de restauration de la continuité écologique du cours d'eau et de suivi de l'évolution de la biodiversité du site.
- > Les contributions financières qui y sont accordées (Etat, Europe...)
- > Les apports méthodologiques et techniques d'instances officielles telles le CSRPN, le Conservatoire Botanique National de Brest montrent bien l'importance de cette opération de renaturation d'une grande richesse pour le site du Loc'h où elle va se dérouler comme pour les enseignements qui pourront en être tirés.

ACTIONS SPÉCIFIQUES DU PLAN DE GESTION DU SITE LIÉES À L'OBSERVATOIRE DES CHANGEMENTS

Préconisées par le CSRPN de Bretagne (le Conseil Scientifique du Patrimoine Naturel), en vue de la future reconnexion de la Saudraye à la mer, elles sont au nombre de 5 et viennent compléter les actions courantes du plan de gestion en vigueur depuis 2015 et régulièrement soumis à évaluation.

Elles portent sur les points ci-après :

- > **le suivi du peuplement des oiseaux nicheurs** : avec une attention particulière sur certaines espèces de milieu ouvert ; le phragmite des joncs, la rousserolle effarvate, la gorge bleue à miroir, le bruant des roseaux ...
- > **les mesures régulières des paramètres physico-chimiques du site** : Elles se feront à l'aide de 7 piézomètres installés en 2020 et venus compléter les 13 autres déjà en place depuis 2013. 4 d'entre eux équipés d'une sonde qui mesure, de manière continue, la conductivité, la pression et la température de l'eau permettront d'en évaluer régulièrement le degré de salinité.
- > **le suivi et la compréhension de l'évolution de la végétation** : 3 transects mis en place par CBN de Brest (Conservatoire de Botanique National) ont permis d'établir un "état des lieux" de la végétation avant la reconnexion à la mer. L'observation d'indicateurs déjà établis permettra d'en suivre régulièrement l'évolution avec une attention particulière sur les roselières et les prairies humides plus ou moins subhalophiles.
- > **le suivi de la faune piscicole** : Deux campagnes de pêche effectuées en 2020 et en Mai et Septembre 2021 ont permis de faire un état des lieux avant la reconnexion à la mer. Elles seront suivies de nombreuses phases d'observation sur les remontées en eau douce d'espèces de poissons migrateurs. Les dernières observations mentionnent la présence, en assez grande quantité de la gambusie sur le Grand Loc'h et celle de mullets sur le Petit Loc'h. Ces observations seront suivies de très près, dès la reconnexion à la mer établie.
- > **la faune benthique** : Le diagnostic benthique établi sur le Petit Loc'h, courant Mai 2022 a fait apparaître des habitats que l'on trouve dans des sédiments envasés à salinité réduite, ce qui donne pour la masse d'eau "un état écologique moyen à médiocre" qui devrait évoluer après la reconnexion directe de cet espace à la mer.



Fédération Départementale
des Chasseurs du Morbihan

Guidel labellisée

PAVILLON BLEU

Pour la 10^e année consécutive, les grandes plages de Guidel (La Falaise, Le Loc'h, Pen Er Malo-Fort Bloqué) hissent à nouveau le Pavillon Bleu

Signe de l'excellence de leurs eaux de baignade mais aussi de la grande qualité de leur environnement. Label toujours aussi recherché mais difficile à obtenir, le Pavillon Bleu se complexifie progressivement et diversifie les critères nécessaires à son obtention.

Aux premières exigences liées aux bons résultats des analyses des eaux de baignade, à la conformité réglementaire du dispositif d'assainissement collectif de la ville et à l'implication directe ou indirecte de la collectivité (par le biais d'une intercommunalité, par ex.) dans un schéma global de gestion des déchets (tri, collectes sélectives, recyclage, réemploi...) viennent désormais s'ajouter :

> des préoccupations importantes sur la préservation de la biodiversité dans l'environnement immédiat des plages

> l'élaboration de futures mesures permettant de faire face à la vraisemblable hausse du niveau de la mer ou aux problèmes d'érosion et de recul du trait de côte.

Diverses questions liées au tabagisme commencent aussi à être évoquées sur certaines plages considérées comme des lieux "sans tabac" ou sur d'autres secteurs, où sont prises des initiatives pour lutter contre la présence des mégots sur le sable. On se rappelle, enfin, que les communes concernées doivent envisager, au cours de la saison estivale des actions spécifiques de sensibilisation à des questions environnementales destinées à tous publics ou parfois à des groupes spécifiques (enfants, jeunes ...).

Ce label exigeant est réellement recherché et les élus et agents qui y travaillent sont mobilisés sur sa conservation.

Bonnes baignades
à toutes et tous sur
les plages de Guidel!



Guidel, Show d'été

ACTIVITÉS

Par Françoise Ballester,
Adjointe aux affaires scolaires et à l'enfance
> contact : ballester.ecoles@mairie-guidel.fr

Par Jacques Greves,
Adjoint aux sports et à la jeunesse
> contact : greves.sport@mairie-guidel.fr



L'ÎLOT DE KERGAHER

Une nouvelle activité, pour les 6/12 ans, vous est proposée par L'Îlot Kergaheh 3 séjours d'une semaine autour de la nature et de la biodiversité :

DU 17 AU 23/07 > "La côte nous donne des ailes"

DU 24 AU 30/07 > "À l'eau les p'tits graves lots"

DU 3/07 AU 6/08 > "La p'tite colo dans la prairie"

3/11
ANS



10/17
ANS



6/12
ANS



CENTRE DE LOISIRS SAUTE-MOUTON

Le centre de loisirs Saute-Mouton s'est déplacé du site de la Villeneuve Ellé au site de Prat Foën pour faire face à l'augmentation des effectifs. Cet été Saute Mouton enchante les enfants sur le thème "Les héros de notre enfance" en juillet et les "Z'artistes" en août.

Au programme activités manuelles, jeux, piscine, plage, accrobranche, parcs animaliers, poterie, jonglage, randonnée pique-nique, pâtisserie, karaoké, flash mob...

Attention sur le Portail Famille l'inscription sera obligatoire à la journée en juillet et août.

CENTRE DE LOISIRS VAC'ACTIVES

Parmi les nombreuses activités, ludiques, sportives et culturelles, proposées cet été, les sorties journées : kayak en remontant la Laïta, plages avec ses jeux d'eau et de sable, ses pique-niques entre copains et copines, initiation à l'escalade en toute sécurité mais aussi du théâtre et de la calligraphie d'ici et d'ailleurs...

LES MERCREDIS DÉCOUVERTE

Ces ateliers sont proposés en partenariat avec les associations culturelles, artistiques et sportives guideloises accompagnés d'animateurs municipaux :

Rugby, boxe..., musique, philatélie, jardinage, travaux manuels (fabrication de mobiles, de mangeoires pour oiseaux) et du surfcasting (pêche dans la vague).

Un grand merci aux associations participantes.

Cet accueil se fait sur inscription pour un cycle de 5 à 6 semaines. Une garderie est assurée de 8h à 9h et de 12h à 12h30. Les enfants peuvent déjeuner à la cantine seulement s'ils sont inscrits au centre de loisirs "Saute-Mouton" le mercredi après-midi

Nous vous donnons rendez-vous à la rentrée pour de nouvelles découvertes.

En attendant très belles vacances à tous.

SOLIDARITÉ

Par Arlette Buzaré, Adjointe aux affaires sociales
> contact : buzare.affairesociales@mairie-guidel.fr



PRÉVENTION ET INSCRIPTION

En cas de déclenchement du plan canicule par la préfecture les personnes inscrites sur le registre des personnes vulnérables seront contactées par les agents du CCAS et recevront conseils et assistance. Les inscriptions sont prises à la demande des intéressés ou d'un tiers directement au CCAS.

ADOPTEZ LES BONS RÉFLEXES

En période de grande chaleur, les gestes simples et quelques recommandations permettent d'éviter les accidents.

- Hydratez-vous,
- Rafraîchissez-vous,
- Mouillez-vous le corps,
- Évitez les efforts physiques et de sortir aux heures les plus chaudes,
- Maintenez votre logement au frais,
- Donnez régulièrement de vos nouvelles à vos proches.



> Renseignements et inscriptions
CCAS, Place Louis le Montagner
02 97 02 96 90
ccas@ccas-guidel.fr

Judo un podium

Une nouvelle équipe est née !
3^e marche du podium pour nos judokas

Le 13 mars dernier s'est déroulée la coupe du Morbihan minime par équipe de Judo à Ploërmel. Forte de ses sept judokas (Eveno Yannis, Nathan Chemillé, Loris Bailly, Baptiste Le Fur, Axel Furet, Louis Camares-Capraro et Jérémy Borona), l'équipe guideloise s'est hissée sur la 3^e marche du podium lors d'une compétition relevée. Sous l'impulsion du professeur M. Teddy Gourdin, l'engagement a été total et les jeunes judokas ont réussi à garder la tête haute face à des équipes d'expérience (Lorient et Vannes finissent respectivement à la première et deuxième place) ! Félicitations à eux.
Contact : president.judo.guidel@gmail.com

À vos rendez-vous

SAMEDI 3 SEPTEMBRE

NOUVEAUX GUIDELOIS

Bienvenue ! La municipalité et ses élus sont heureux de vous accueillir sur la commune et vous invitent à cette cérémonie conviviale pour faire connaissance et vous présenter les atouts, les services, projets et événements à venir.

Rendez-vous à L'ESTRAN
Inscription à l'accueil de la Mairie
ou sur le site www.guidel.com
rubrique "contactez-nous"

FORUM DES ASSOS

Un rassemblement et un rendez-vous incontournable des acteurs du monde associatif guidelois et de son public. Une rencontre pour échanger, s'informer, s'inscrire et documenter tous ceux qui souhaitent s'engager dans le bénévolat.

Infos Service Manifestations
02 85 29 56 71
service.manifestation@mairie-guidel.fr

SAMEDI 17 SEPTEMBRE

MARATHON PHOTOS

Ouvert à tous ; amateur des clichés, en solo, entre amis ou en famille vous êtes attendu pour illustrer avec votre regard notre territoire sur les 4 thèmes proposés. Cette année le marathon photo reprend sa formule originale de 10h à 16h :
1^{er} thème imposé à 10h
2^e thème imposé à 12h
3^e thème imposé à 14h
4^e thème sur la journée.
Une animation avec la remise d'un bon d'achat de 100 € par thème
Clic Clac ! Kodac'h

Les inscriptions seront ouvertes
fin août sur le site : www.guidel.com

5 AU 28 SEPTEMBRE

MOIS DE LA PHOTO

Thème de l'exposition :
"Au bord de notre littoral"
Yohan COBAC
Jeanine COTTENCIN
Exposition à la Médiathèque

DU 3 AU 9 OCTOBRE

LA SEMAINE BLEUE

La ville de Guidel s'inscrit dans la semaine bleue nationale avec 4 thèmes ayant pour objectif de promouvoir les actions de lutte contre l'isolement social, faciliter la participation à la vie culturelle, favoriser les mobilités douces, les solidarités inter-générationnelles et anticiper les aménagements de logement. Engagé depuis plusieurs années, avec ses différents partenaires (Espace et Vie, Kérélys, Présence verte...) le CCAS participe à ce moment fort en mobilisant les services municipaux de l'enfance, de la jeunesse, des séniors et du social et associations en lien avec la thématique nationale, "La place des aînés dans la vie sociale".

Inscriptions au CCAS.
Place Louis le Montagner
02 97 02 96 90

MERCREDI 26 OCTOBRE

REPAS DES AÎNÉS

Ce rendez-vous fort apprécié de nos aînés est organisé au profit des personnes de 75 ans et plus domiciliées à Guidel. Un moment festif et chaleureux autour d'un repas animé par un groupe de musiciens qui permet aux convives de se rencontrer, d'échanger et de danser... Les personnes ne pouvant se déplacer ont quant à elles la possibilité de se faire livrer un colis à leur domicile. Pour participer à cette journée du mercredi merci de vous inscrire entre le 29 août et le 7 octobre au CCAS.

Inscriptions au CCAS.
Place Louis le Montagner
02 97 02 96 90

➔ **LA MUSE BREIZH**



ÉPICERIE FINE
Valérie Donnart et Jean-Marc Le Goff vous y proposent 700 références sucrées, salées, à croquer, tartiner, réchauffer et déguster, accompagnées de boissons avec et sans alcool : pâtes de Languidic, confitures de Plouvorn, chocolats de St Avé, plats cuisinés bretons, caramels, riz au lait, produits de distillerie bretonne, cave à saucissons... Une gamme étoffée évolutive pour le plaisir de vos papilles !
> 1 rue de St Maurice, près de l'église,
> 02 97 84 89 33
> contact@lamusebreizh.fr
> Facebook et Insta

➔ **PFG**



SERVICES FUNÉRAIRES

Jean-Pascal ERHEL, responsable de l'agence, indique que "Nous sommes à l'écoute des familles et nous apportons conseil, organisation et coordination des obsèques, nous vous proposons aussi de la prévoyance funéraire de la marbrerie, fleurs, plaques, urnes... Ouvert du lundi au samedi de 9h à 12h et de 14h à 18h.
> 3 place Jaffré
> 02 97 33 25 54
> agence-guidel-1@pfg.fr

Culture

L'ESTRAN

UN SPECTACLE AU BORD DE L'EAU

SPECTACLES

Par Jean-Jacques Marteil, Adjoint aux animations,
à la culture, aux jumelages et aux manifestations
> contact L'ESTRAN : 02 97 02 97 40 / reservation@lestran.net

Les artistes offriront une lecture d'extraits du spectacle
le samedi 02 juillet à 11h00 à la médiathèque de Guidel.

Quand viendra la vague - collectif La Fugue (création)
samedi 09 et dimanche 10 juillet à 11h00 à Guidel-Plages
(lieu exact communiqué lors de l'achat du billet)
durée 1 heure environ, dès 10 ans.
tarif 8 - 10 - 12 € - famille 35 € (jusqu'à 6 pers.)
nombre de places limité !

BILLETTERIE & RENSEIGNEMENTS

02 97 02 97 40 / 06 76 07 21 08 / lestran.net

Ils en sont sûrs, la Vague arrive et submergera notre monde. Perchés sur le plus haut sommet de leur île natale, Mateo et Letizia l'attendent. Mais l'île est petite et leur bout de rocher pourra-t-il accueillir tout le monde ?

"Quand viendra la vague" est une pièce d'Alice Zéniter qui aborde avec humour et légèreté la question de l'écologie.

Temporairement à l'abri, juchés sur le rocher du sommet de leur île comme en zone-refuge, les deux jeunes amoureux s'attachent à recréer un petit monde idéal. Mateo et Letizia endossent tour à tour le rôle de celles et ceux qui viendront s'y réfugier. Mais l'île est petite et leur bout de rocher pourra-t-il accueillir tout le monde ? Et au fond, tout le monde mérite-t-il d'être sauvé ? Ce jugement dernier ouvertement cynique sera matière à rêver, à grogner, à rire. Avec l'immense sérieux des enfants qui jouent et leur grande sincérité, Mateo et Letizia délaissent la passivité et tentent de refaire le monde.

Les deux jeunes comédiens, Irène Le Goué et Pierre-Alexandre Culo, sont revenus sur leur île natale, la Bretagne, dans une mise en scène de Fiona Hamonic. Irène Le Goué s'est formée au CDDB-Théâtre de Lorient auprès de Chloé Dabert, puis au conservatoire du 9^e arrondissement de Paris. Elle a suivi des études théâtrales aux Universités Sorbonne Nouvelle et Vincennes-Saint-Denis.

Pierre-Alexandre Culo a suivi une formation théâtre au lycée Jean Macé de Lanester, en partenariat avec le CDDB-Théâtre de Lorient. Il a ensuite intégré le Conservatoire du 9^e arrondissement de Paris et obtenu en parallèle une licence et un master d'études théâtrales à la Sorbonne-Nouvelle / E.N.S., où il s'est notamment intéressé aux phénomènes du trouble perceptif.

Irène et Pierre-Alexandre, tels Letizia et Mateo, sont revenus sur leur île natale, la Bretagne, attendre la Vague. Un spectacle joué au bord de l'eau à Guidel-Plages, à marée montante. Et vous, serez-vous choisis ?

Médiathèque

5 au 30 juillet "Talents guidelois"

EXPOSITION Edith Le Béchenec (peinture), Georgette Le Nadan (peinture), La Résidence Espace et Vie (peinture et photo montage), Claude Bonnaire (sculpture) et Dominique Olivin (céramique, modelage, technique du Raku et de la terre sigillée). Un rendez-vous participatif afin de faire découvrir au public des œuvres réalisées par plusieurs créateurs guidelois amateurs.

2 au 31 août "Couleurs d'arbres"

EXPOSITION Corinne Campergue-Gregov
"Opportuniste dans mes techniques de dessin, j'utilise la série comme moteur créatif. Entre terre et mer, fleuve et forêt, sable et Loc'h, le pays de Guidel demeure une grande source d'inspiration, lorsque je viens m'y ressourcer".

27 septembre-18h30 "Le Roumain de l'Atlantique"

CONFÉRENCE Loïc Thétio
30 ans que Loïc Thétio, président de l'association "PloemeuRoumanie" fait la navette entre Ploemeur et la région de Maramures en Roumanie pour acheminer du matériel médical. Dans cette conférence Loïc Thétio décortique le vécu de l'association dans l'humanitaire et leurs réalisations dans différents secteurs. Vente dédicace du livre à la fin de la conférence.

1^{er} octobre-9h30 et 10h30 "Il est où mon doudou"

SPECTACLE JEUNESSE [0-3 ANS] La Cie Blablaba et Tralala
"Chic, ce soir, je vais dormir chez Mamie. Mon sac est bien rempli ! Mais mon doudou, est-ce que je l'ai bien pris ? Je suis parfois si étourdi !"
Une histoire tendre et amusante, avec des chansons originales de la Cie et des comptines traditionnelles à gestes. Sur inscription.

1^{er} octobre-17h30 "Récital Chopin"

MUSIQUE Sayat Zaman, piano, Récital Chopin. Intermède musical proposé par la Fondation Polignac Kerjean. Sayat Zaman s'est produit dans plusieurs pays avec différents orchestres nationaux et a donné de nombreux récitals.

EXPOSITION(S)

Par Jean-Jacques Marteil, Adjoint à la culture
> contact Médiathèque : 02 97 65 05 30, mediatheque@mairie-guidel.fr

4 au 29 octobre
"Pinoc'h"

Dominique Richard
Il y a peu de temps, on découvrirait avec stupeur que "les Aventures de Pinocchio", le livre de Carlo Collodi, connu dans le monde entier, était très fortement inspiré d'un fait divers qui se serait déroulé vers 1880 en centre-Bretagne. Un sabotier nommé Gepétao fait alors les titres de journaux pour avoir réalisé une marionnette si parfaite qu'elle en paraissait vivante... L'exposition permet de replonger dans les décors de cette histoire, ainsi chacun pourra se faire son opinion sur la véritable histoire de Pinocchio. A moins que tout cela ne soit qu'un petit mensonge à vous étirer le nez !



↓ L'OPPOSITION GUIDEL AVENIR

L'OUVERTURE DU LOC'H À LA MER : POURQUOI DÉTRUIRE UN SITE NATUREL REMARQUABLE ?

Élus et associatifs promoteurs de ce projet expliquent qu'une directive européenne l'impose. Il s'agit plutôt de la conséquence d'une lecture dogmatique de cette directive et des textes qui la transposent en droit français, qui visent pourtant à mettre en œuvre une politique apaisée et ouverte à toute solution établie en concertation entre décideurs et citoyens pour être acceptable.

La reconnexion à la mer serait justifiée par l'absence de continuité écologique empêchant un transport suffisant des sédiments et la circulation des poissons migrateurs. Le Loch héberge des anguilles et les sédiments sont transportés lorsque le clapet s'ouvre à marée descendante, donc la continuité écologique existe.

Les bénéfices écologiques de la reconnexion sont des suppositions, voire des doutes exprimés par certains partisans de cette expérimentation. Dans son avis 2019-37, le CSRPN valide la prolongation du plan de gestion

sous condition de connaître l'état de fonctionnement du site, étudier les éléments physiques et biologiques qui seront profondément modifiés, anticiper la problématique moustiques, réaliser un état des lieux de l'écosystème avant ouverture à la mer.

Lorient Agglo lance enfin des études complémentaires relatives à la mise en œuvre concrète des travaux pour assurer la continuité écologique de la Saudraye située sur la commune de Guidel et annonce en même temps l'ouverture pour 2023. Pourquoi ne pas attendre le résultat des études pour décider ?

Pour le cabinet HARDY missionné pour le plan de gestion de la RNR en 2009 la richesse écologique du site est en grande partie liée à la présence du clapet à marée. Toute action sur l'ouvrage de sortie de mer peut potentiellement perturber l'équilibre de la zone en amont et être en contradiction avec le document d'objectifs Natura 2 000.

La reconnexion entraînera la disparition

d'un site remarquable de 118 ha et de sa biodiversité dont 400 espèces végétales et 150 espèces d'oiseaux. Une nouvelle biodiversité s'installera dans des vasières saumâtres soumises à la marée mais tout ce qui fait le charme si apprécié de cette zone aura disparu. La recomposition du site prendra du temps et il est probable qu'aucun décideur ou partisan de la reconnexion ne la verra de son vivant.

Comme c'est le cas pour les étangs du Ter où des citoyens et des élus se mobilisent contre la reconnexion, ce projet à plus de 2M€, décidé dans l'entre-soi d'élus et d'associatifs partisans sans consultation citoyenne, ne nous paraît pas acceptable.

Le Groupe Guidel Avenir

Bernard Bastier, Estelle Morio,

Didier Lemarchand,

Jean-François Salvar,

Chantal Demangeon

Mail : guidelavenir@gmail.com

Facebook : [Guidel Avenir](#)

↓ L'OPPOSITION GUIDEL POUR TOUS

LES ETANGS DU LOC'H : DE LA SOURCE À LA MER

Au terme des études menées par Lorient Agglo, les étangs du Loc'h composés de deux parties seront reliés à la mer. Annoncée en 2017, prévue en 2019 puis différée en 2022, la suppression des clapets devrait être réalisée en 2023. Un retour à la situation initiale qui permettra la remontée de la mer jusqu'au moulin Orvoën lors des grandes marées.

Le site du Loc'h est une ancienne ria. Au 19^e siècle, tirant parti de l'étroitesse de la vallée, l'homme a empêché la remontée de la mer par un système de vannage. Ce qui a donné naissance à un marais littoral relevant du domaine public maritime. Ce marais sera asséché à partir de 1864 puis mis en vente en 1868 par l'État afin d'en faire un espace agricole. En 1942 et 1945, les Allemands feront une remise en eau pour des raisons militaires. Enfin, en 1954, le site est à nouveau drainé et cultivé et il conservera son caractère agricole jusqu'en 1993.

Le site du Loc'h devient une Réserve Naturelle Régionale. En 1994, cette emprise qui s'étend sur environ 125 ha, est constituée d'un marais d'eau douce alimenté par

la Saudraye. Elle est achetée par le Conseil Général du Morbihan et la Fondation des chasseurs avec le soutien de la commune de Guidel. La gestion est confiée à la Fédération Départementale des chasseurs du Morbihan.

Depuis 2008, le site est classé en Réserve Naturelle Régionale et bénéficie de différents classements : Label Espace Remarquable de Bretagne, Natura 2000, Espace Naturel sensible, qui attestent la qualité du site fondée sur un intérêt patrimonial très fort lié à la cohabitation d'habitats halophiles et continentaux.

Le site du Loc'h va redevenir un espace marin : La démarche conduisant à l'ouverture des clapets répond aux demandes pressantes de l'Office Français de la Biodiversité d'appliquer, pour la Saudraye, la règle de la continuité écologique conformément à la Directive Cadre sur l'Eau. Ces demandes s'appuient sur le classement de la masse d'eau de la source à la mer en liste 2 par le Préfet coordonnateur de bassin. La prise en compte de cette obligation est ici programmée comme elle l'est pour de nombreux

cours d'eau sur le territoire national.

La gestion du site a évolué au cours des dernières années. Depuis 2020, en accord avec la commune de Guidel, le Conseil Général du Morbihan et la Fondation des Chasseurs, le Conservatoire du Littoral est positionné pour devenir le seul propriétaire de l'ensemble du site du Loc'h d'une superficie de 180 ha.

La conclusion d'un protocole d'accord entre les collectivités concernées confère à Lorient Agglomération le soin de mener le dossier de la continuité écologique pour le site. C'est un nouveau chapitre de notre relation au site du Loc'h qui va s'ouvrir. Face aux défis du changement climatique et de l'érosion de la biodiversité, les rivières "libres et sauvages" seront dans les prochaines décennies les meilleures alliées de l'adaptation du monde vivant.

Les élus Guidel pour tous :

Henri LAMY, Pierre Yves LE GROGNEC,

Isabelle LOISEL et Régis KERDELHUE.

Plus d'infos : www.guidelpourtous.bzh

Facebook : [Guidel pour tous](#)

↓ LA MAJORITÉ GUIDEL AU CŒUR

GUIDEL AU CŒUR, UN PROGRAMME QUI SE CONCRÉTISE CHAQUE JOUR.

Après être revenu sur les trois premiers points de notre programme qui portaient sur l'environnement, la maîtrise des finances communales et les aménagements, nous allons voir comment, deux ans après les élections municipales, notre équipe se situe bien "au cœur du sport, de la culture et des animations".

Rappelons, tout d'abord, qu'avec un peu plus de 4 000 personnes licenciées, notre ville compte plus d'un tiers de ses habitants (tes) qui pratiquent du sport dans le cadre d'un club. Si on y ajoute, les nombreuses personnes qui font du sport à titre individuel ou dans le cadre familial, on voit bien que Guidel mérite largement le titre de "Ville active et sportive" dont le renouvellement de l'attribution doit être prochainement sollicité.

Le transfert des équipements sportifs de centre-ville est désormais bien engagé, tout comme la perspective de la création sur le site du Sémaphore d'un "Pôle multi sites de sports de glisse nautique et urbaine".

Du point de vue de la culture, une forte synergie est désormais bien installée entre L'ESTRAN, la médiathèque Avalon et les Ateliers Musicaux de Guidel. Le soutien communal aux importantes manifestations de la troupe de théâtre "Coup de torchon", des Sept Chapelles en Arts, d'Objectif Peinture ... est permanent et permet aux acteurs(trices) de la vie culturelle d'évoluer dans un climat assez serein.

Enfin, l'amélioration de la situation sanitaire permet la reprise d'animations très attendues (Kirs breton au cours de l'été, Fête de la musique, Renc'Arts) et l'aide à certaines initiatives nouvelles. Ce fut notamment le cas avec le "Calendrier de l'Avent" mis en place par la ville, en partenariat avec la GIGN (Guilde d'Improvisation Guideloise Nomade) qui a connu un très grand succès et sera reconduit et sans doute développé.

Sur ces divers domaines, comme dans d'autres, les élus(es) du groupe majoritaire "Guidel au cœur" sont bien en place, et impliqués dans de nombreuses actions...

PS : dans le prochain numéro, nous parlerons de la vie économique, des entreprises, des commerces et de l'agriculture, ainsi que de citoyenneté, sécurité et de mémoire.

Pour Guidel au Cœur

J. DANIEL, Françoise Ballester, Patrice Jacqueminot, Marylise Foidart, Christian Guéguen, Laëticia Mélois, Jacques Gréves, Arlette Buzaré, Jean Jacques Marteil, Anne Marie Garangé, Franck Duval, Gwenaël Courtet, Georges Thiéry, Patrice Le Stunff, Lucien Monnerie, Séverine Le Floch, Hugues Devaux-Markov, Patrick Guilbaudeau, Sonia Caroff, Alain Desgré, Françoise Henriquez, Gaëlle Le Bouhart, Maryvonne le Gal, Annaïg Mestric

↓ EN CONTACT AVEC L'AGGLOMÉRATION

EN CONTACT AVEC LORIENT AGGLOMÉRATION.

Cette fois, ça y est, la déchèterie, tant attendue à Pen Mané 3, est ouverte depuis le mardi 10 mai. Conçue comme un espace de recyclage et de revalorisation des déchets, ce nouvel équipement public fait, de la part de ses usagers guidelois, l'objet de nombreux commentaires positifs. Tous soulignent, en effet, sa facilité d'accès, la fluidité de la circulation sur le site, l'espace dont chacun dispose, et le bon agencement global de ce nouvel équipement de qualité. Espérons que sa forte fréquentation se traduise par une grande diminution, voire une baisse importante des dépôts sauvages que l'on a vu "refleurir" ça et là ces derniers temps.

Bien présente au sein de Lorient Agglomération, notre ville travaille actuellement à l'inscription de son projet de création d'un "pôle multisites de sports de glisse nautique et urbaine" au site du Sémaphore, sur les grandes plages de la Falaise, du Loc'h et de Pen

er Malo-Fort Bloqué », comme une des actions phares du projet de territoire (voir conseil municipal du 24 mai 2022).

Bénéficiant déjà de quelques soutiens importants, de la part, notamment, de la Fédération Nationale de Surf et de la Fédération française de Roller & Skateboard, objet d'autres sollicitations auprès de services de l'État, de la Région Bretagne, du département du Morbihan ce projet ambitieux est d'une grande importance pour notre ville. Elle peut, en effet, devenir prochainement une des principales vitrines pour le Pays de Lorient des sports émergents que sont les sports de glisse nautique (le surf et dérivés) et de glisse urbaine (roller, skate...).

Un grand travail est donc engagé à ce sujet avec l'Agglomération. Il devrait aboutir, malgré quelques obstacles, et demandera que la structure créée ne se cantonne pas à l'échelon communal pour intégrer rapidement la dimension communautaire, avec une attention

particulière aux jeunes venant de communes de l'Agglomération extérieures à la zone littorale.

Avec l'été vont se poser à nouveau les questions de sécurité sur les plages (surveillance, accès...). Pour 2022, cela continue à relever de la compétence communautaire. Des changements pourraient survenir dès l'année prochaine. Nous y serons très attentifs et ne manquerons pas de vous en informer régulièrement.

Bon été à tous et toutes, à Guidel, comme sur l'ensemble des communes de Lorient Agglomération.

LORIENT
AGGLOMÉRATION

Pour le groupe majoritaire de l'Agglomération
J. DANIEL



Sous réserve de modifications liées aux préconisations sanitaires

07

> DU 5 AU 30
EXPO "Talents guidelois"
Médiathèque

> MARDI 5
Conseil Municipal
20h30 // Mairie

> TOUS LES MERCREDIS
MARCHÉ DES PRODUCTEURS
16h30- 19h30 // Cœur de station

> LES VENDREDI 8, 15, 22 ET 29
Le conte à l'heure d'été
A partir de 3 ans, entrée libre
11h // Médiathèque

> VENDREDI 8
Renc'Arts Guidel-Plages
CONCERT Les gaillards d'avant
20h45 // Cœur de station

> SAMEDI 9 - DIMANCHE 10
THÉÂTRE "Quand viendra la vague"
11h // au bord de l'eau

> TOUS LES DIMANCHES
EXPO chapelle de la Pitié
15h-18h30 // La Pitié

> DIMANCHE 10
PARDON chapelle St Fiacre
Repas sous chapiteau - Réservation
+ 06 17 52 73 11 + 02 97 65 91 81
Chapelle St Fiacre

> DIMANCHE 10
Troc & Puces de l'été
Par la Guideloise Football
Restauration sur place
9h-18h // Stade de Polignac

> DIMANCHE 10
KIR BRETON animation
Les Mat'lots du vent
11h30 // Place du marché

> MERCREDI 13
FEU D'ARTIFICE ET BAL
Guidel-plages

> JEUDI 14 AU LUNDI 15 AOÛT
"7 Chapelles en Arts"
7 EXPOS, 6 CONCERTS, 4 RANDOS
OUVERTURE DES EXPOSITIONS
Du mercredi au dimanche
15h-18h30
EXPO > Halna du Freyart
Chapelle St Fiacre
EXPO > Sylviane Bardou
Chapelle la Madeleine
EXPO > Alain Charles Richer
Chapelle Locmaria
EXPO > Matthieu Le Yondre
Chapelle St Michel
EXPO > Nicole Thieffry
Chapelle St Matthieu
EXPO > Guy Cosnard
Chapelle La Pitié
EXPO > Akiko Okubo
Chapelle St Laurent
Suivez l'programme
"GuideLove"

> VENDREDI 15
Renc'Arts Guidel-Plages
CONCERT Rock19
20h45 // Cœur de station

> SAMEDI 16
"7 Chapelles en Arts"
CONCERT "Para ir" quinteto
20h45 // Chapelle St Fiacre

> DIMANCHE 17
KIR BRETON animation
Bagad bro Kemperle
11h30 // Place du marché

> DIMANCHE 17
L'ART DANS LA RUE
EXPO > Vente de tableaux
Organisée par Objectif Peinture
10h-18h // Aire de jeux
Guidel-plages

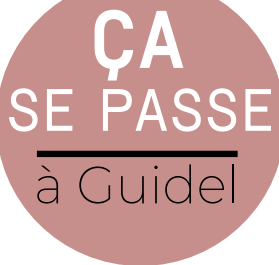
> MERCREDI 20
Don du sang
12h-16h30 // Kerprat

> JEUDI 21
PROMENADE PÉDESTRE
ET CULTURELLE
14h // La Madeleine ↔
La Madeleine ▶ 8 km

> VENDREDI 22
Renc'Arts Guidel-Plages
CONCERT Zanarelli
20h45 // Cœur de station

> DIMANCHE 24
KIR BRETON animation
Bagad sonerien Plannour
11h30 // Place du marché

"7 Chapelles en Arts"
RECITAL Camille Chapron
20h45 chapelle de la Madeleine



> DIMANCHE 24
PARDON et Troc & Puces de la Madeleine
10h30 > Messe
12h30 > Repas sous chapiteau
9h-18h // Chapelle de la Madeleine

> MERCREDI 27
LECTURE à haute voix
Pour les adultes, entrée libre
11h // Médiathèque

7 Chapelles en Arts
CONCERT Singly quartet
20h45 // Chapelle de Locmaria

> JEUDI 28
PROMENADE PÉDESTRE
ET CULTURELLE
18h // St Michel-St Fiacre
→ St Michel ▶ 9 km

> VENDREDI 29
Renc'Arts Guidel-Plages
CONCERT Les Mat'lots du vent
20h45 // Cœur de station

> DIMANCHE 31
KIR BRETON animation
Cercle Molan Douar Ar Mor
11h30 // Place du marché

08

> DU 2 AU 31
EXPO "Couleurs d'arbres"
Médiathèque

> TOUS LES MERCREDIS
MARCHÉ DES PRODUCTEURS
16h30- 19h30 // Cœur de station

> JEUDI 4
PROMENADE PÉDESTRE
ET CULTURELLE
14h // Locmaria ↔ Locmaria
▶ 7 km
"7 Chapelles en Arts"
CONCERT Duo Jezou-Triadou
20h45 // Chapelle St Michel

> VENDREDI 5, 12, 19 ET 26
Le conte à l'heure d'été
A partir de 3 ans, entrée libre
11h // Médiathèque

> VENDREDI 5
Renc'Arts Guidel-Plages
CONCERT Madelyn Ann
20h45 // Cœur de station

> DIMANCHE 7
PARDON chapelle St Laurent
10h > Messe
12h > Repas champêtre
[Résa > 06 19 23 70 36
> 06 74 54 78 35 > 06 73 12 69 22
avant le 4/08] Chapelle St Laurent

> DIMANCHE 7
KIR BRETON animation
Les Gaillards d'avant
11h30 // Place du marché

> DIMANCHE 7
L'ART DANS LA RUE
EXPO > Vente de tableaux
Organisée par Objectif Peinture
10h-18h // Aire de jeux
Guidel-plages

> DIMANCHE 7
Troc & Puces de l'été
Avec la Guideloise Football
9h-18h // Stade de Polignac

> MARDI 9
Pipe band du F.I.L.
Celtic Pipes and Drums
18h00 // Cœur de station

> MERCREDI 10
"7 Chapelles en Arts"
CONCERT "Good time jazz"
20h45 // Chapelle St Matthieu

> JEUDI 11
PROMENADE PÉDESTRE
ET CULTURELLE
14h // St Matthieu → La Pitié
→ St Matthieu ▶ 11 km

> VENDREDI 12
Renc'Arts Guidel-Plages
Chanteur-imitateur Blondel
20h45 // Cœur de station

> SAMEDI 13
"7 Chapelles en Arts"
CONCERT Trio Mercure
20h45 // Chapelle la Pitié

> DIMANCHE 14
KIR BRETON animation
Musicaven
11h30 // Place du marché

> DIMANCHE 14
Nuit étoilée
SPECTACLE PYROTECHNIQUE
BAL organisé par l'Amicale des
employés communaux
Tombée de la nuit
Guidel-Plages

> MERCREDI 17
Don du sang
12h-16h30 // Kerprat

> VENDREDI 19
CONCERT Barbara Luna
20h45 // Cœur de station
Guidel-plages

> SAMEDI 20 - DIMANCHE 21
PARDON chapelle la Pitié
Sam 18h > Messe
Dim 10h30 > Rassemblement
à la fontaine, procession, messe
sur le parvis,
12h30 > Repas sous chapiteau,
15h > Célébration mariale,
fête autour de la chapelle
Chapelle de la Pitié

> DIMANCHE 21
KIR BRETON animation
les Mat'Lots du vent
11h30 // Place du marché

> DIMANCHE 21
EXPO chapelle de la Pitié
15h-18h30 // La Pitié

> JEUDI 25
Permanence CTRL www.ctrl.fr
Réabonnements ou abonnements.
9h30-12h // Mairie

> VENDREDI 26
CONCERT Pierre Barbusse
20h45 // Cœur de station
Guidel-plages

> DIMANCHE 28
PARDON chapelle de Locmaria
10h30 > Rassemblement
à la fontaine, bénédiction de l'eau
et des fidèles, procession,
messe repas sous chapiteau
avec le groupe Kastelodenn
Chapelle de Locmaria

> DIMANCHE 28
KIR BRETON animation
LKS FALFATS
11h30 // Place du marché

> DIMANCHE 28
EXPO chapelle de la Pitié
15h-18h30 // La Pitié

> LUNDI 29 AU 7 OCTOBRE
Inscriptions au Repas des Aînés
CCAS // 02 97 02 96 90

> MERCREDI 31
LECTURE à haute voix
Pour les adultes, entrée libre
11 h // Médiathèque

09

> SAMEDI 3
FORUM DES ASSOCIATIONS
10h-17h // Complexe sportif
de Prat Foën

> DU 5 AU 28
EXPO "Le mois de la photo"
Médiathèque

> SAMEDI 10
Troc & Puces de la musique
Instruments, partitions, acces-
soires...
9h-4h // Cour de l'espace Brizeux
Ecole de Musique Guidel

> DIMANCHE 11
EXPO chapelle de la Pitié
15h-18h30 // La Pitié

> A PARTIR DU 16
EXPO "Natures ?"
La Boulange Croix Notre Dame
14h-19h // Vend. Sam. Dim.

> SAMEDI 17
MARATHON PHOTOS
Animation gratuite
Inscription → www.guidel.com
fin août
10h-16h // Médiathèque

> DIMANCHE 18
PARDON chapelle St Matthieu
(Journée du Patrimoine)
10h30 > Rassemblement et bé-
nédiction à la fontaine puis messe
dans la chapelle
Repas, tombola et pressée de cidre
Chapelle St Matthieu

> DIMANCHE 18
Journée du Patrimoine
EXPO chapelle de la Pitié
15h-18h30 // La Pitié

> DIMANCHE 18
Globules en balade
4,9 et 15 km
Départs 8h30 à 10h // Manoir
du Lain Cestel

> MARDI 20
CLUB DE LECTURES
Entrée libre, durée 1h30
18h30 // Médiathèque

> SAMEDI 24
FEST NOZ "Ar un Dro e Gwidel"
Modkosmik, Wipidou, Céline
Cécile ha Céline
20h30 // L'ESTRAN

> DIMANCHE 25
PARDON chapelle St Michel
10h30 > Messe
Repas sous chapiteau
Chapelle St Michel

> MARDI 27
Heure du conte pour enfants
à partir de 3 ans, entrée libre
17h // Médiathèque

CONFÉRENCE
"Le Roumain de l'atlantique"
Proposée par Loïc Thétio
Puis vente dédicace de son livre
18h30 // Médiathèque

MERCREDI 28
LECTURE à haute voix
Pour les adultes, entrée libre
11h // Médiathèque

10

> SAMEDI 1
SPECTACLE JEUNESSE
9h30 et 10h30 // Médiathèque

Stage de crêpes
Avec Ar un dro e Gwidel
14h-17h // Villeneuve Ellé

> DIMANCHE 9
INTERMÈDE MUSICAL
Par la Fondation Polignac
17h30 // Médiathèque

> DU 3 AU 7
Semaine Bleue
Infos CCAS > 02 97 02 96 90

> DU 4 AU 29
EXPO "Pinoc'h" de D. Richard
Médiathèque

> DIMANCHE 9
Troc & Puces
École Notre dame des Victoires
9h-18h // Kerprat

> DIMANCHE 16
Troc & puces
Par Rêves de clown
9h-17h // Kerprat

Run & Bike par le cyclo club Guidel
Par équipe ou duo
Inscription > site Klikego
11h-18h // Villeneuve Ellé

> MERCREDI 19
Don du sang
14h30-19h // Kerprat

> MERCREDI 26
Repas des aînés
12h // Salle de Kerprat

Naissances

DÉCEMBRE 2021 > 20 : IZIA BOULÉ MIL-
HIET / 27 : Titouan PINEAU

MARS > 05 : Ernest LE TEXIER KERDUEL /
08 : Luna MARREC / 08 : Cassie RINGOT /
19 : Lucile BONTOUX / 20 : Élisabeth TCHOUONG
GIROUARD / 23 : Thyam PATUREAU.

AVRIL > 11 : Malo FALQUERO / 13 : Hylia
AUFFRET FRANÇOIS, Jannah KRAIEM / 17 :
Côme PIRIOU / 19 : Armel LE GURUN / 20 :
Sergine-Béthio-Saliou DIALLO / 20 : Char-
lotte MASSON QUINAOU.

Mariage

AVRIL > 02 : Gwenn LE RESTE et Karin
PUTTKAMMER / 16 : Anthony GARNIER et
Vanessa CLERET / 30 : Johan BOUTSERIN
et Elodie ABILY.

MAI > 07 : Christophe VOISIN et Sabrina
DOLO / 07 : Badreddine TBENI et Marine
LE NADAN / 07 : Thibault GUSTIN et San-
dra BERNUGAT / 21 : Vincent AYRAL et
Kristelle MARIN / 27 : Glenn GUILLEMOT
et Charlotte BOUCHERY / 27 : Thomas LI-
BOUBAN et Angélique MOY.

Décès

MARS > 22 : LE CRUGUEL Jeannine,
82 ans / 26 : BERTIN Nicole née NETTER,
86 ans.

AVRIL > 05 : OLLIVIER Jean, 77 ans / 12 :
FONTAINE Michel, 88 ans / 13 : FONTAINE
Robert, 88 ans / 16 : GUALLA Annie née
DURIEUX, 72 ans / 17 : MARTIN André, 54
ans / 19 : LOHIER Georges, 58 ans / 25 :
VIGUIER Yolande née BUREL, 89 ans /
28 : TELL Genevieve née GUILLEMOT, 92
ans / 28 : GOURVILLEC Angèle née LE
NADANT, 90 ans.

MAI > 1^{er} : DROUILLET Jean, 92 ans / 1^{er} :
PIETTE André, 78 ans / 04 : BOULÉ Marie
Thérèse née HEURTEBIS, 71 ans / 04 :
BUGNET Paul, 94 ans / 05 : POISSON
Joëlle née LE MOIGNE, 77 ans / 08 :
LEBAUD Michèle née YALOPOULOS, 82
ans / 13 : COEFFIC Alain, 63 ans / 15 : FACY
Gilbert, 76 ans / 15 : CARRÉ Hervé, 65 ans /
18 : BOULAY Jean-Robert, 74 ans / 18 :
BOULANGER Anne née LE ROY, 85 ans /
21 : COMELET Jean, 87 ans / 23 : FOULET
Henri, 85 ans / 24 : LIÉCOIS Christiane née
LE CAVIL, 88 ans / 27 : VERBELEN Jean-
Marie, 76 ans / 27 : CATHERINE Lucienne
née PORTIER, 80 ans.

Infos

- > Office de Tourisme
14 place Polignac
02 97 84 78 00
- > La mairie sera fermée le samedi
du 16 juillet au 13 août inclus
- > Horaires de la médiathèque
pendant l'été
Le mardi 10h - 18h,
Les mercredi, vendredi et samedi
10h - 13h
- > Permanence emploi
27 août et 24 septembre
10h - 12h mairie

Pratique

Mairie de Guidel
11, Place de Polignac 56520 Guidel
mairie@mairie-guidel.fr
www.guidel.com (Horaires sur le site)
Tél. 02 97 02 96 96

Urgences

- > Pompiers : 18 / Police : 17
- > Samu : 15 (112 depuis un mobile)
- > Gendarmerie : 02 97 32 61 17
- > Médecin de garde : 02 97 68 42 42
- > Pharmacie de garde : 32 37
- > Hôpital : 02 97 64 90 00 (24h/24)
- > Violence conjugale : 39 19
- > Enfance maltraitée : 119
- > Urgence gaz GrDF : 0 800 47 33 33
- > EDF dépannage : 0 810 333 356
- > Déchèterie : 02 97 65 30 01

16