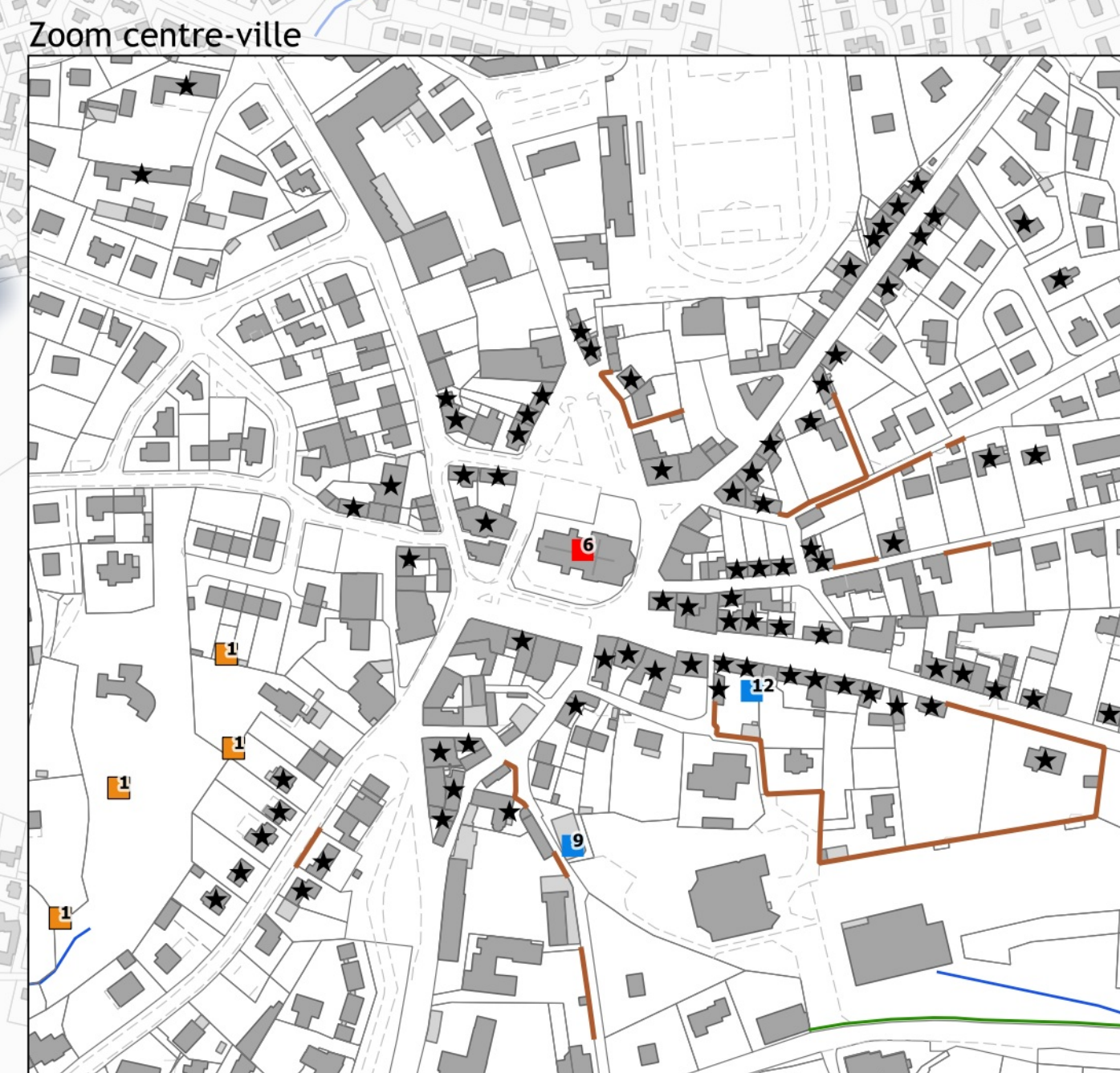
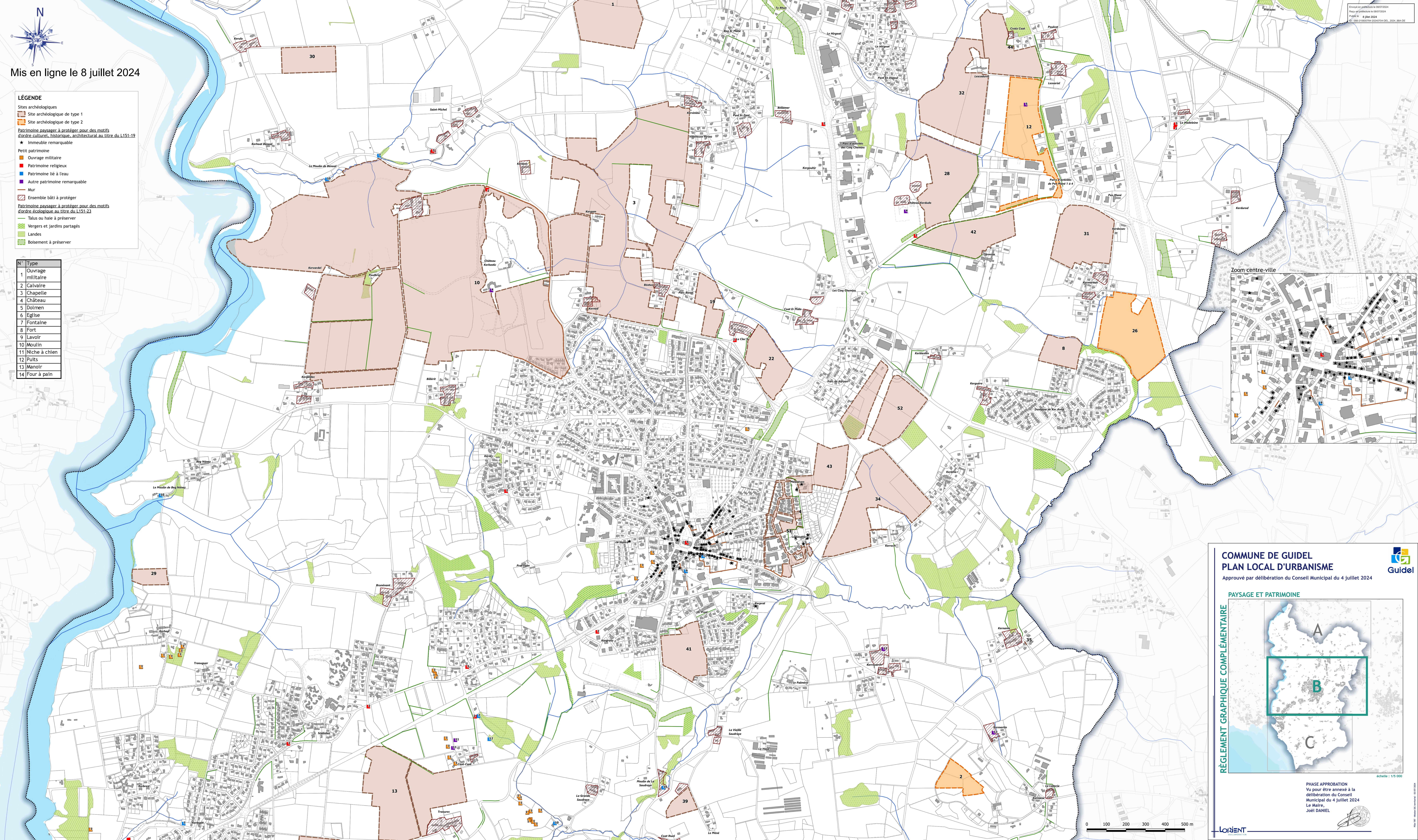


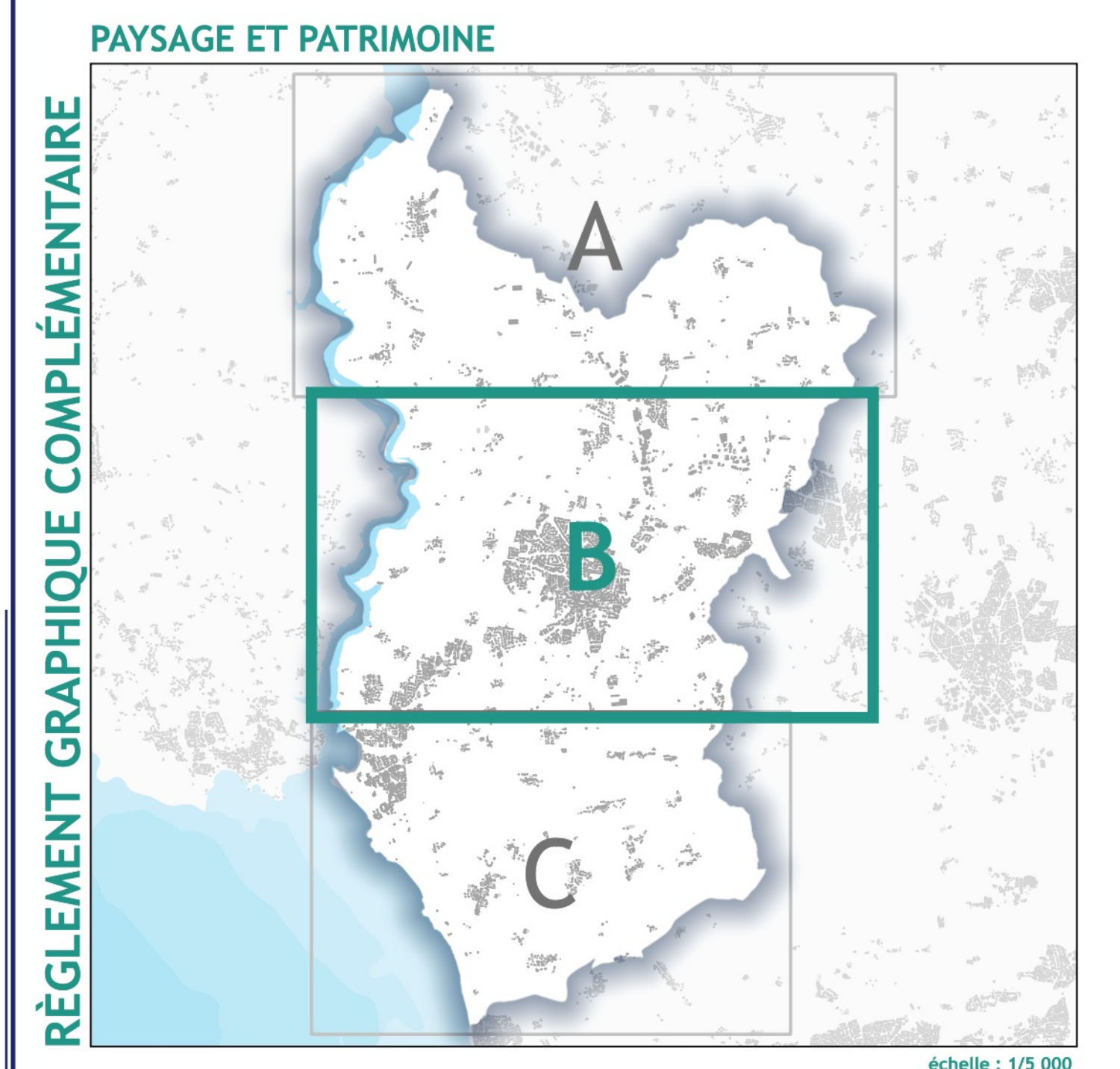
Mis en ligne le 8 juillet 2024

- LÉGENDE**
- Sites archéologiques
 - Site archéologique de type 1
 - Site archéologique de type 2
 - Patrimoine paysager à protéger pour des motifs d'ordre culturel, historique, architectural au titre du L151-19
 - ★ Immeuble remarquable
 - Petit patrimoine
 - Ouvrage militaire
 - Patrimoine religieux
 - Patrimoine lié à l'eau
 - Autre patrimoine remarquable
 - Mur
 - Ensemble bâti à protéger
 - Patrimoine paysager à protéger pour des motifs d'ordre écologique au titre du L151-23
 - Talus ou haie à préserver
 - Vergers et jardins partagés
 - Landes
 - Boisement à préserver

N°	Type
1	Ouvrage militaire
2	Calvaire
3	Chapelle
4	Château
5	Dolmen
6	Eglise
7	Fontaine
8	Fort
9	Lavoir
10	Moulin
11	Niche à chien
12	Puits
13	Manoir
14	Four à pain



COMMUNE DE GUIDEL
PLAN LOCAL D'URBANISME
 Approuvé par délibération du Conseil Municipal du 4 juillet 2024



PHASE APPROBATION
 Vu pour être annexé à la
 délibération du Conseil
 Municipal du 4 juillet 2024
 Le Maire,
 JOËL DANIEL

