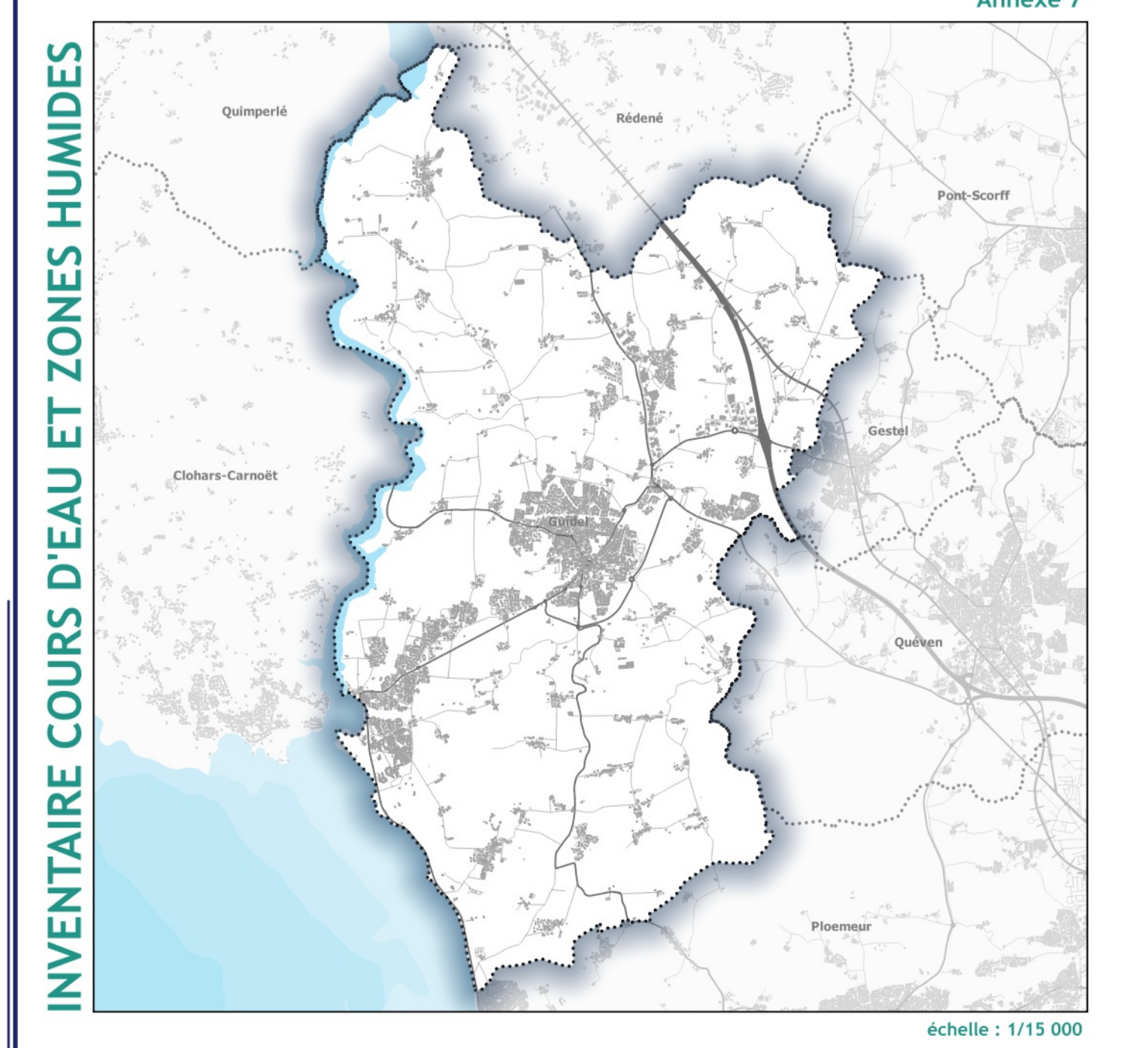


- LÉGENDE**
- Plan d'eau
 - Cours d'eau :
 - Tronçon busé
 - Tronçon non busé
 - Zones humides :
 - Prairie humide
 - Bois humide
 - Prairie humide améliorée ou culture
 - Jardin, parc ou zone urbanisée
 - Plantation
 - Friche humide
 - Mégaphorbiaie
 - Roselière non saumâtre
 - Magnocariçaie
 - Bordure humide
 - Zh littorale
 - Source
 - Lande humide ou tourbière

COMMUNE DE GUIDEL
PLAN LOCAL D'URBANISME
Approuvé par délibération du Conseil Municipal du 4 juillet 2024



Annexe 7



PHASE APPROBATION
Vu pour être annexé à la
délibération du Conseil
Municipal du 4 juillet 2024
Le Maire,
Joël DANIEL