

## PRÉFECTURE DU MORBIHAN

**Arrêté préfectoral de classement sonore des infrastructures de transport routier  
Commune de Guidel**

**Le préfet du Morbihan,**  
Chevalier de la Légion d'honneur,  
Chevalier de l'ordre national du Mérite

- Vu le code de l'environnement, et notamment ses articles L.571-10, R.571-32 à 52-1 ;  
Vu le code de la construction et de l'habitation, et notamment ses articles R 111-4-1 et R.111-23-1 à 3 ;  
Vu le code de l'urbanisme, et notamment son article R.151-53-5° ;  
Vu le décret n° 95-21 du 9 janvier 1995 relatif au classement des infrastructures de transports terrestres et modifiant le code de l'urbanisme et le code de la construction et de l'habitation ;  
Vu l'arrêté du 30 mai 1996, modifié par l'arrêté du 23 juillet 2013, relatif aux modalités de classement des infrastructures de transports terrestres et à l'isolement acoustique des bâtiments d'habitation dans les secteurs affectés par le bruit ;  
Vu les arrêtés du 25 avril 2003 relatifs à la limitation du bruit dans les établissements d'enseignement ;  
Vu les arrêtés du 25 avril 2003 relatifs à la limitation du bruit dans les établissements de santé ;  
Vu les arrêtés du 25 avril 2003 relatifs à la limitation du bruit dans les hôtels ;  
Vu l'avis des communes consultées le 30 mars 2017 ;  
Vu l'avis du Comité Bruit réuni le 19 juillet 2016 ;  
Sur proposition du directeur départemental des territoires et de la mer,

**ARRÊTE**

**Article 1** - Les dispositions de l'arrêté du 30 mai 1996 susvisé sont applicables sur le territoire de la commune de Guidel aux abords du tracé des infrastructures de transports terrestres mentionnées à l'article 2 du présent arrêté et représentées sur le plan joint en annexe.

**Article 2** - Les tableaux suivants donnent, pour chacun des tronçons d'infrastructures mentionnés, le classement dans une des 5 catégories définies dans l'arrêté du 30 mai 1996 susmentionné, la largeur des secteurs affectés par le bruit de part et d'autre de ces tronçons ainsi que les niveaux sonores que les constructeurs doivent prendre en compte pour la construction de bâtiments inclus dans ces secteurs.

Voiries situées sur la commune de Guidel

Type de voie	Nom de la voie	Nom du tronçon	Débutant	Finissant	Laeq 6h-22h [en dB(A)]	Laeq 22h-6h [en dB(A)]	Catégorie de l'infrastructure	Largeur des secteurs affectés par le bruit(*)	Type de tissu (ouvert ou en "U")
RN	RN165	RN 165-17-04-2*1	Limite communale de Quéven	Limite communale de Gestel	82	74	1	300	ouvert
RN	RN165	RN 165-17-06*1	Limite communale de Gestel	PR 109+326 (Département 29)	82	74	1	300	ouvert
RD	RD306	RD306C2T1-1-2	Limite communale	limite communale	68	59	4	30	ouvert
RD	RD306	RD306C2T1-2	Limite communale	PR 5+500	68	59	4	30	ouvert
RD	RD306	RD306C2T2-1	PR 5+500	Limite d'agglomération	72	64	3	100	ouvert
RD	RD306	RD306C2T2-2	Limite d'agglomération	PR 7+068	70	61	4	30	ouvert
RD	RD306	RD306C2T3	PR 7+068	PR 7+948	69	61	4	30	ouvert

Type de voie	Nom de la voie	Nom du tronçon	Débutant	Finissant	Laeq 6h-22h [en dB(A)]	Laeq 22h-6h [en dB(A)]	Catégorie de l'infrastructure	Largeur des secteurs le bruit(*)	Type de tissu ou en "U"
RD	RD306	RD306C2T4	PR 7+948	PR 8+600	69	61	4	30	ouvert
RD	RD306	RD306C2T5	PR 8+600	PR 9+048	64	55	5	10	ouvert
RD	RD306	RD306C2T6-1	PR 9+048	Limite d'agglomération	68	59	4	30	ouvert
RD	RD306	RD306C2T6-2	Limite d'agglomération	agglo	73	64	3	100	ouvert
RD	RD306	RD306C2T7	agglo	PR 12+300	68	59	4	30	ouvert
RD	RD765	RD765C3T1	PR 99+863	AGGLO	71	62	3	100	ouvert
RD	RD765	RD765C3T2	AGGLO	AGGLO	66	57	4	30	ouvert

(\*) La largeur des secteurs affectés par le bruit correspond à la distance indiquée, comptée de part et d'autre de l'infrastructure.

Ces niveaux sonores sont évalués en des points de référence situés, conformément à la norme NF S 31-130 "Cartographie du bruit en milieu extérieur", à une hauteur de 5 mètres au-dessus du plan de roulement et :

- à 2 mètres en avant de la ligne moyenne des façades pour les "rues en U" ;
- à une distance de l'infrastructure de 10 mètres, mesurée à partir du bord extérieur de la chaussée et augmentés de 3dB(A) par rapport à la valeur en champ libre pour les tissus ouverts, afin d'être équivalents à un niveau en façade.

L'infrastructure est considérée comme rectiligne, à bords dégagés, placée sur un sol horizontal réfléchissant.

Les notions de rues en U et de tissu ouvert sont définies dans la norme citée précédemment.

**Article 3 :** Les bâtiments d'habitation, les bâtiments d'enseignement, les bâtiments de santé et les hôtels à construire dans les secteurs affectés par le bruit mentionnés à l'article 2 doivent présenter un isolement acoustique minimum contre les bruits extérieurs conformément aux dispositions du code de la construction et de l'habitation.

Pour les bâtiments d'habitation, l'isolement acoustique minimum est déterminé selon les articles 5 à 9 de l'arrêté du 30 mai 1996 susvisé.

Pour les bâtiments d'enseignement, les bâtiments de santé et les hôtels, l'isolement acoustique minimum est déterminé par les arrêtés du 25 avril 2003 susvisés.

Des copies des arrêtés du 30 mai 1996 et du 25 avril 2003 sont annexées au présent arrêté.

**Article 4 -** Les niveaux sonores que les constructeurs sont tenus de prendre en compte pour la construction des bâtiments inclus dans les secteurs affectés par le bruit définis à l'article 2 sont :

Catégorie	Niveau sonore au point de référence, en période diurne [en dB(A)]	Niveau sonore au point de référence, en période nocturne [en dB(A)]
1	83	78
2	79	74
3	73	68
4	68	63
5	63	58

**Article 5 -** Le présent arrêté sera publié au recueil des actes administratifs de la préfecture du Morbihan et affiché pendant un mois minimum à la mairie de Guidel. Il sera tenu à la disposition du public à la direction départementale des territoires et de la mer et à la préfecture du Morbihan et en mairie. Il sera accessible sur le site internet des services de l'État dans le Morbihan (<http://www.morbihan.gouv.fr/>).

**Article 6 :** Le présent arrêté est applicable à compter des publicités mentionnées à l'article 5.

**Article 7 :** Le présent arrêté emporte abrogation de l'arrêté du 1<sup>er</sup> décembre 2003 portant classement sonore des routes nationales du Morbihan pour la seule partie dudit arrêté concernant spécifiquement la commune de Guidel.

**Article 8 :** Le présent arrêté emporte abrogation de l'arrêté du 1<sup>er</sup> décembre 2003 portant classement sonore des routes départementales du Morbihan pour la seule partie dudit arrêté concernant spécifiquement la commune de Guidel.

**Article 9** : Le secrétaire général de la préfecture du Morbihan, le maire de la commune  
territoires et de la mer sont chargés, chacun en ce qui le concerne, de l'exécution du présent

Envoyé en préfecture le 08/07/2024

Reçu en préfecture le 08/07/2024 départemental des

Publié le

ID : 056-215600784-20240704-DEL\_2024\_88C-DE

Fait à Vannes, le **5 SEP. 2017**

Le préfet,

Par délégation  
Le secrétaire général

Cyrille LE VELY

*Annexes :*

- carte présentant la catégorie des infrastructures routières classées,
- copies des arrêtés du 30 mai 1996 et du 25 avril 2003

Délais et voies de recours : La présente décision peut faire l'objet d'un recours gracieux auprès du préfet du Morbihan ou d'un recours hiérarchique auprès de monsieur le ministre de l'environnement, dans le délai de deux mois à compter de sa publication. Elle peut également faire directement l'objet d'un recours contentieux, dans le même délai de deux mois à compter de sa publication, auprès du tribunal administratif de Rennes, 3 Contour de la Motte - CS 44416 - 35044 RENNES Cedex.



Liberté • Égalité • Fraternité

RÉPUBLIQUE FRANÇAISE

PREFET DU MORBIHAN

### Commune de Guidel

### Classement sonore des infrastructures de transport routier

#### Légende

- Catégorie 1
- Catégorie 2
- Catégorie 3
- Catégorie 4
- Catégorie 5

VU  
pour être annexé à notre  
arrêté en date de ce jour  
Vannes, le **5 SEP. 2017**

Par délégation,  
Le secrétaire général

Cyrille LE VELY

Conception : DDTM du Morbihan / SPACÉS / PRN

Sources : © IGN Scan25 2015

© IGN BDTopo 2017

© BE Acouphen

Édition : © DDTM du Morbihan

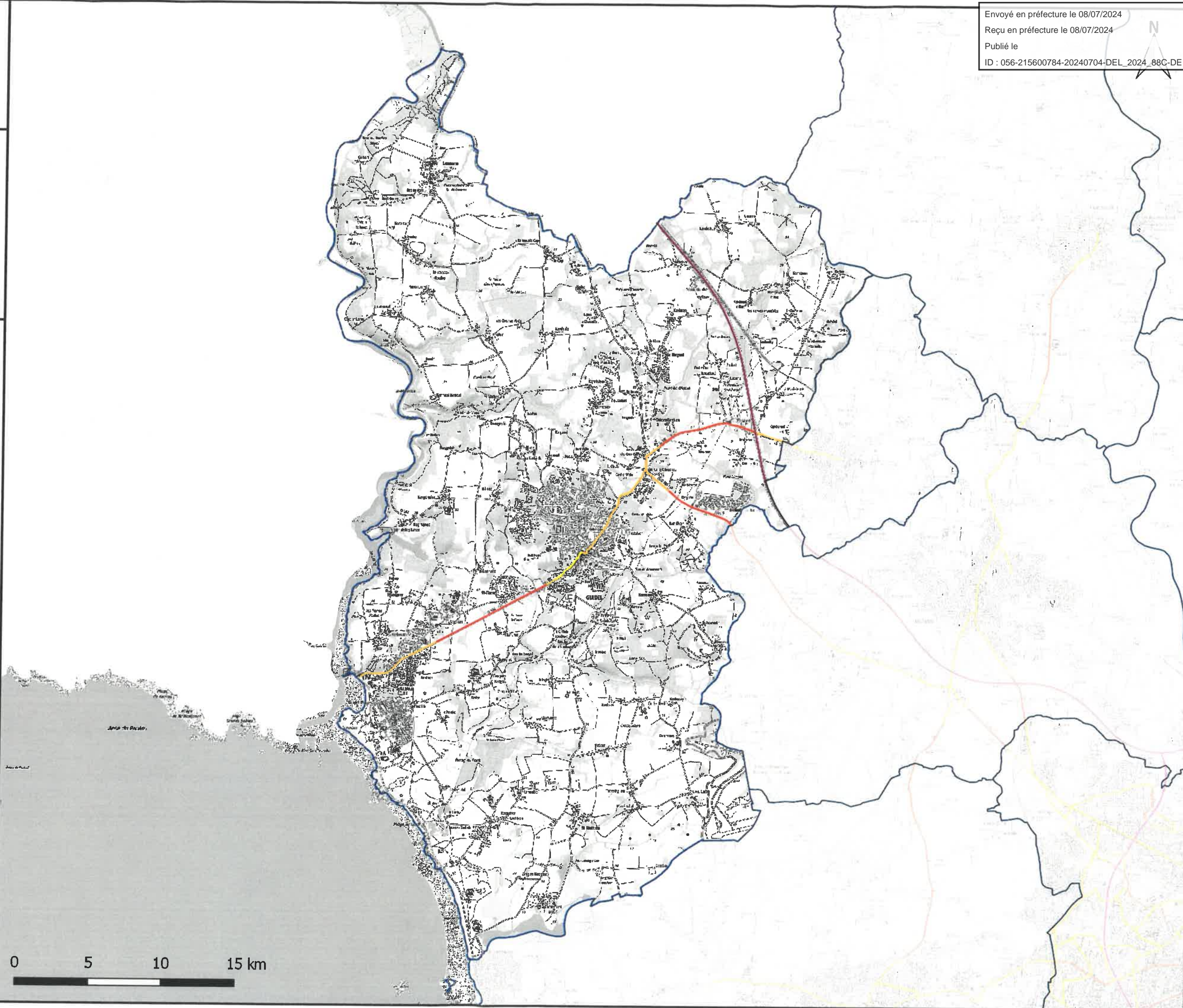
Septembre 2017

Envoyé en préfecture le 08/07/2024

Reçu en préfecture le 08/07/2024

Publié le

ID : 056-215600784-20240704-DEL\_2024\_88C-DE



0 5 10 15 km