

LÉGENDE

- Droit de préemption urbain
- Zone de préemption dans un espace naturel et sensible

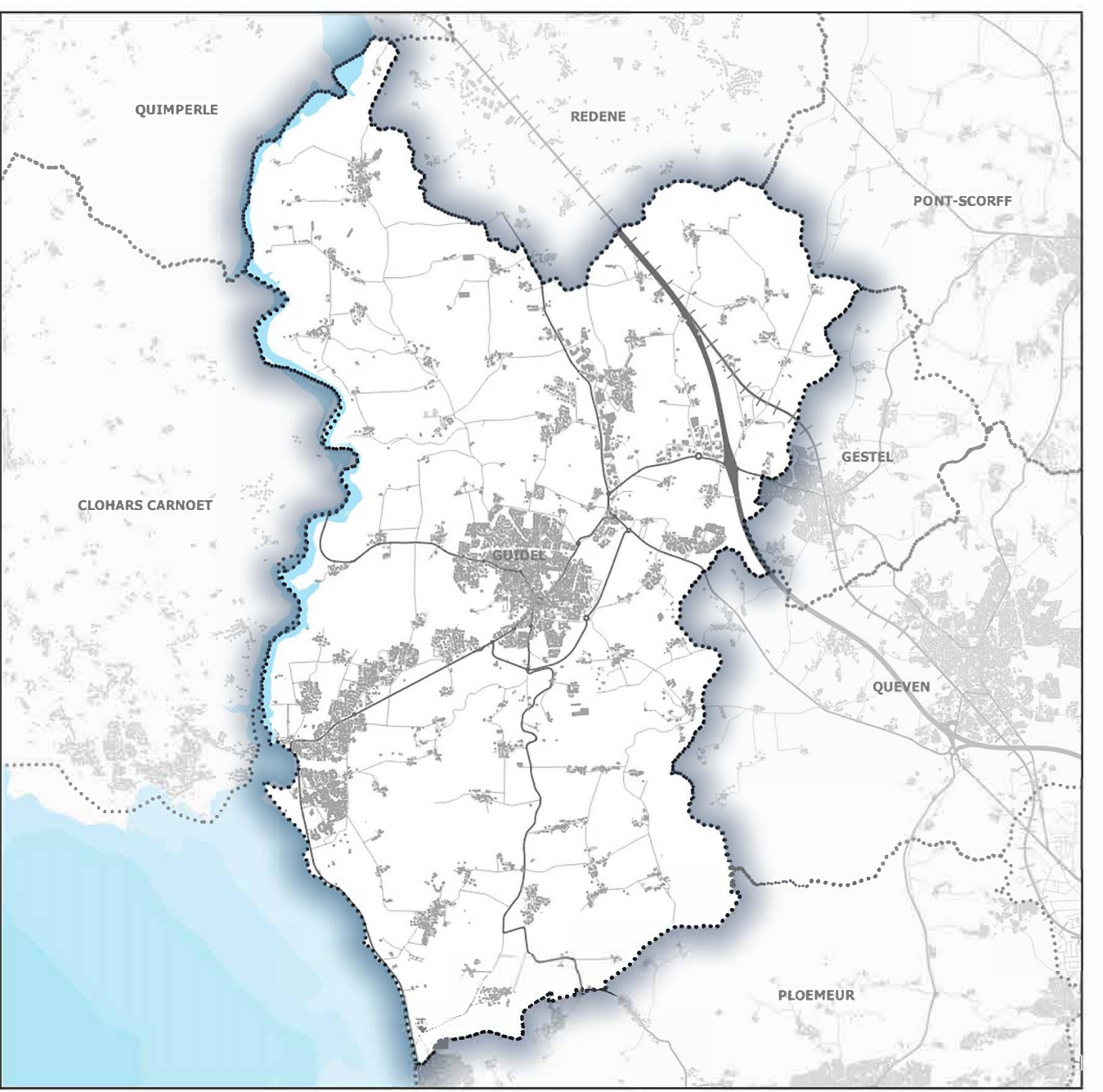
**COMMUNE DE GUIDEL
PLAN LOCAL D'URBANISME**



Approuvé par délibération du Conseil Municipal du 4 juillet 2024

Annexe 8

DROIT DE PRÉEMPTION URBAIN ET DES ENS



échelle : 1/15 000

PHASE APPROBATION
Vu pour être annexé à la délibération du Conseil Municipal du 4 juillet 2024
Le Maire,
Joël DANIEL

