

# TERRE & MER

"An douar hag ar mor" LE **MAG**'GUIDEL

## GUIDEL ville touris- tique ?

Communication // **06**

*Nouveau site  
internet "bzh"*

Patrimoine // **08**

*L'ancien  
Sémaphore*

Dossier // **10**

*Guidel,  
ville touristique ?*

Guidel'info // **16**

*Collecte  
des déchets*



**Guidel**.bzh

## SOMMAIRE

**ÉDITO** ..... 3  
RÉSULTATS DES ÉLECTIONS

**RETOUR EN IMAGES** ..... 4  
TEMPS FORTS DE GUIDEL

**COMMUNICATION** ..... 6  
GUIDEL.BZH

**CITOYENNETÉ** ..... 7  
BUDGET PARTICIPATIF

**SÉMAPHORE** ..... 8  
RÉNOVATION ET PATRIMOINE

**DOSSIER** ..... 10  
TOURISME



**JEUNESSE** ..... 13  
LES VACANCES ACTIVES



Expo\_Marie-Pierre Keryhuel

**ALLEZ ON SORT** ..... 14  
L'ESTRAN

**C'EST DANS L'ART** ..... 15  
MÉDIATHÈQUE

**GUIDEL'INFO** ..... 16  
CCAS

**L'INFO UTILE** ..... 17  
NOUVELLES ACTIVITÉS // ÉTAT-CIVIL

**LIBRE EXPRESSION** ..... 18

**L'AGENDA** ..... 20



## Nos sportives à l'honneur

Nos sportives éclairent le parcours  
de la flamme olympique

Bravo aux sportives qui ont représenté la ville de Guidel sur le trajet de la flamme olympique ! Sandrine Ricousse à Lorient (course à pied), Christine Trouillet (surf), Morgane Guyader (para surf), Lou Le Léanec (surf) et Aurélie Kieffer (surf).



VOTRE MAGAZINE  
EST CONSULTABLE  
ET TÉLÉCHARGEABLE

encore plus d'infos  
[www.guidel.bzh](http://www.guidel.bzh)



Flashez-moi

Terre & Mer.

Magazine trimestriel d'informations municipales.

Numéro 118 // Juillet / Août / Septembre 2024.

Directeur de la publication : Jo Daniel.

Responsable de la rédaction : Marylise Foidart.

Crédits photos : Organisation de la Flamme Paris 2024, Philippe le Léanec, Le Ciré Jaune et

E. Lemee pour Lorient Bretagne Sud Tourisme, Hélios Architectes, Fondation du Patrimoine

\_MyPhotoAgency, Jean-Yves Gautier, Lorient Agglomération - [www.mnivesse.com](http://www.mnivesse.com), Adobe Stock Photos.

Remerciements à l'ensemble de l'équipe municipale pour sa collaboration à ce numéro.

Tirage : 6800 exemplaires.

Conception : Mikigraphie.

Impression : Calligraphy Print.

Document imprimé sur papier PEFC (issu de forêts gérées durablement). Imprimeur certifié

Imprim'vert, impliquant l'utilisation d'encre végétales recyclables et le tri et recyclage des déchets.



Chers lectrices et lecteurs de "Terre & Mer"



Jo Daniel,  
Maire de Guidel

## Bel été à toutes et à tous

### > Si vous êtes stressés par

- un rythme de vie, trop intense, qui ne vous laisse pas de répit ;
  - des activités professionnelles et des soucis de tous ordres qui vous épuisent ;
  - par l'état du monde (changement climatique, conflits multiples, incertitudes face à l'avenir) ;
  - par tout autre sujet qui vous prend votre énergie et parfois même votre santé ;
- permettez-moi ce conseil d'ami pour vous amener à retrouver "une bonne forme" et de la joie de vivre, "venez passer l'été à Guidel" (ou restez-y si vous y habitez).

### > Vous y trouverez :

- un littoral attractif avec de belles et grandes plages (baignades, surf...) ;
- une nature préservée offrant de nombreuses possibilités de balades et randonnées ;
- des animations diverses et variées (sportives, culturelles, naturelles) ;
- une population accueillante et bienveillante ;
- un Office de tourisme qui sera à votre écoute et saura vous renseigner ;
- des commerçants attentifs à vos demandes qu'ils chercheront à satisfaire...

La lecture de ce numéro de Terre & Mer consacré au tourisme sur notre ville vous apportera de nombreuses informations sur ce sujet.

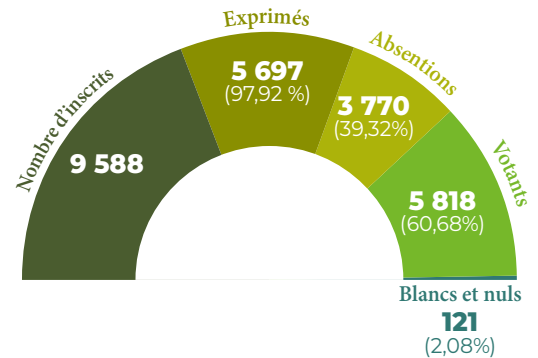
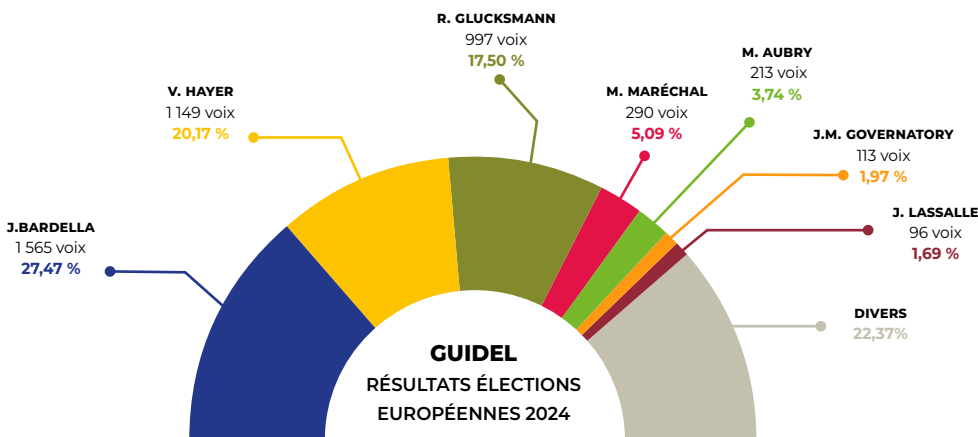
Bel et bon été à Guidel, au plaisir, je l'espère de vous y rencontrer.

J. DANIEL  
Maire de Guidel



## Résultats des élections

Comme partout sur le territoire national et au sein de l'Union les élections se sont tenues le dimanche 9 juin dernier pour le renouvellement du Parlement Européen. Elles ont donné, sur Guidel, les résultats ci-après.



### À NOTER

Parmi les divers, 12 candidats qui n'ont recueilli aucun suffrage. Ces résultats enregistrent une poussée importante, sur notre commune comme sur le reste du territoire, du vote en faveur du Rassemblement National. Il s'agit d'un phénomène à bien prendre en considération pour les temps présents et à venir.



# INSPI -RATION glorifique



## 1> La littorale 56, 11<sup>e</sup> édition [14 avril]

Cette année grâce à la participation de tous, 50 000 € sont répartis entre 7 associations ou projets : Ysae (développement de soins de confort) ■ Rêves de clown (pérenniser et amplifier ses interventions auprès des malades) ■ Leucémie Espoir 56 (développer les séances de Qi Gong au service hématologie du GHBS) ■ GHBS (aménagement d'un espace d'attente) ■ Lanester Canoé-Kayak Club (achat d'un canobus) ■ ASPADI (Offrir une prestation de réflexologie et musicale au sein de l'unité de soins palliatifs du Divit) ■ Comité Ligue de Lorient (K'fé Papote - Accroître le nombre d'ateliers).

## 2> Course cycliste Open 3 et Access 1-2-3-4 [1<sup>er</sup> mai]

C'est à Guidel-Plages entre la Villeneuve Ellé et Traourec, que s'est déroulé le Grand Prix des Commerçants et Artisans organisé par le Cyclo Club de Guidel.



## 3> Remise de médailles lors de la cérémonie de l'armistice 1945 [8 mai]

La ville de Guidel a célébré le 79<sup>e</sup> anniversaire de la Victoire de 1945. Le père Arnault a béni le monument aux morts et après la lecture de la lettre ministérielle par le maire et le dépôt de gerbe, l'amiral Vautier a remis la croix du combattant et la médaille de la reconnaissance de la nation à Patrick Le Trouher.

## 4> Donnons de la voix [10 et 11 mai]

Les 22 artistes (chanteurs et musiciens) ont donné de la voix dans une scénographie originale avec de nouveaux arrangements pour un spectacle sur la drôle de vie de Véronique Sanson et pour l'association Ysae.



5> **War Raok ar Redadeg (En avant la Redadeg) [19 mai]**

Avec des enseignants et des membres de l'association Div Yezh, Hugues Devaux-Markov, élu municipal, a effectué le relais entre Prat Foën et Saint-Fiacre où il a passé le témoin à l'association "Ar Un Dro". La ville remercie tous les acteurs de cette édition 2024 de la Redadeg, et soutient l'enseignement de la langue bretonne.

6> **Un enfant, Un arbre, Ur bugel, Ur wezenn [25 mai]**

La ville de Guidel offre à chaque nouveau-né un arbre, symbole majeur de l'enracinement des enfants sur leur ville. Les 78 bébés nés en 2023 et leurs familles ont découvert le pommier de variété ancienne qui leur a été offert dans le verger conservatoire de Brunénant. Chaque arbre porte une étiquette où sont inscrits l'année en cours, le prénom de l'enfant, sa date de naissance et la variété de pommier.

7> **Ouverture du skatepark à Kergroise [26 mai]**

La Wild Skate Association a organisé des séances d'initiation au skate et animé cette 1ère journée du skatepark.

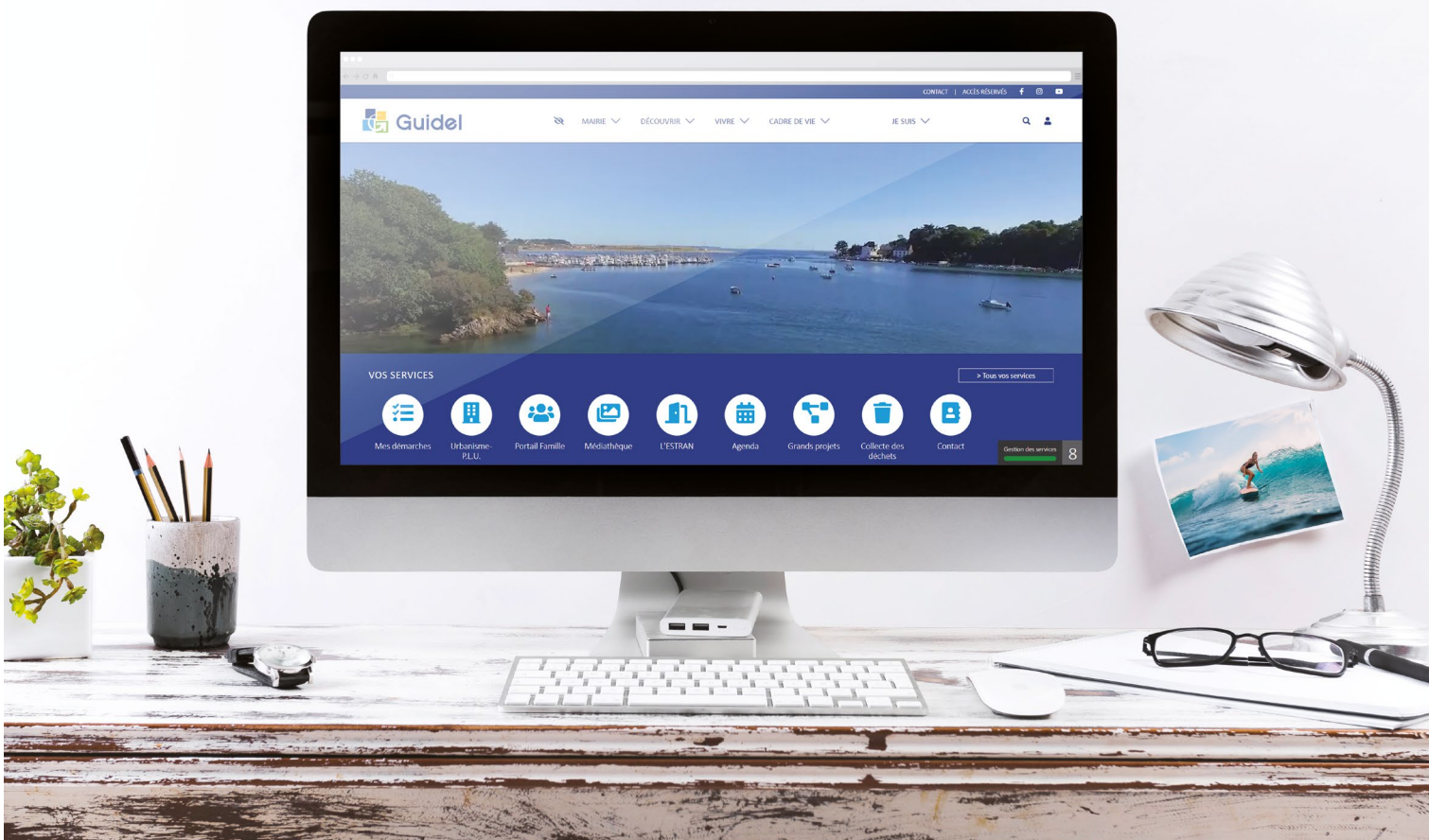


## ZOOM GUIDEL, VILLE AMBASSADRICE DU DON D'ORGANES



Le maire, Jo Daniel et le Président fondateur de Transhépate Bretagne-Ouest, André Le Tutour, ont signé la charte "Ville ambassadrice de don d'organes" votée lors du conseil municipal du 4 avril 2024 en présence de greffés et de plusieurs représentants d'associations de greffés du cœur, du foie, du rein, des poumons... et de l'association "Vaincre la mucoviscidose Morbihan". En signant la charte, la ville participe à ce mouvement de solidarité nationale et continuera à sensibiliser la population au don d'organes, au don de vie.

**Dates à retenir :** 22 juin journée nationale du don d'organes et 17 octobre journée mondiale



*Guidel.bzh*

# Naviguez sans perdre le Nord !

Découvrez le tout nouveau visage du site web de la ville !

Avec un design repensé, une navigation intuitive, et une nouvelle extension en .bzh, votre expérience en ligne n'a jamais été aussi fluide.

Un site plus clair et plus intuitif, le nouveau site internet sera en ligne courant juillet avec sa nouvelle terminaison ".bzh". Une marque bretonne que Guidel souhaite mettre en avant pour marquer le territoire.

En plus de respecter les normes actuelles, ce site permet aux utilisateurs de trouver facilement l'information recherchée en seulement quelques clics à partir du menu ou avec le moteur de recherche.

Plus moderne, le site de la ville a été repensé pour répondre aux normes actuelles : une nouvelle interface graphique plus intuitive, un moteur de recherche, une arborescence et navigation repensées pour faciliter la démarche usager,

une page d'accueil se composant d'éléments dynamiques et permettant d'accéder à l'information du moment : actualités, agenda. Un outil de communication, avec la gestion des abonnés à la newsletter et la gestion des cookies.

## 2 grandes nouveautés pour le site :

- Mise à disposition d'un d'outil d'accessibilité ayant pour objectif de rendre un site internet accessible à tous grâce à l'œil situé en haut du site internet.
- Conception du site en Responsiv design c'est-à-dire qu'il s'adapte à tous les types d'écran (smartphone, tablette, ordinateur).

# Budget participatif

## Projets 2023

### RENOUVEAU SPORTIF À KER ANNA

Le projet présenté par **Yoann Jegat** à **KER ANNA** vient d'être réalisé. L'hiver et le printemps très pluvieux ne permettaient pas aux entreprises d'intervenir avant pour les travaux d'aménagement. Quant aux travaux d'embellissement ils seront effectués par le service des espaces verts à l'automne.

L'objectif de ce projet était de redonner vie à cette zone de jeux pour qu'elle redevenue un lieu d'échanges et de partages grâce à l'installation de 2 buts combinés permettant de jouer au basket, football ou au hand.



### SÉCURISER LES PASSAGES PIÉTONS

Le 2<sup>e</sup> projet proposé par **Thibault Cadet**, "**SÉCURISER LES PASSAGES PIÉTONS**", retardé aussi par les intempéries, concernera 6 passages piétons du centre-ville. Les marquages seront refaits et des plots lumineux solaires installés.



## Les 3 projets lauréats 2024

La plateforme [jeparticipe.guidel.bzh](https://jeparticipe.guidel.bzh) a recueilli 15 projets dont 6 ont été soumis au vote du 15 mai au 9 juin. Le vendredi 21 juin, le comité Budget participatif et M. Daniel, Maire de Guidel, ont rencontré les porteurs de projets retenus pour 2024.

**Dans l'objectif de développer les déplacements doux, installation de bornes de réparation et de gonflage de vélos, projet d'Anne.**

"Le projet est d'installer des bornes à Guidel-centre et Guidel-Plages pour que les usagers y trouvent les clés utiles pour démonter/réparer leur vélo, un gonfleur et un support pour travailler en hauteur".



**Répertoire des fermes guideloises, projet de M. Jean-Louis kerdelhué.**

"L'idée est de porter à connaissance des guidelois, les produits alimentaires produits et disponibles sur la commune par la création de panneaux signalant les fermes avec leur nom, ce qu'elles produisent, leur mode de distribution : circuit court ou long et où l'on peut retrouver les produits. Ces informations seraient compilées dans un dépliant, avec une carte, disponible en mairie, Office de tourisme..."



**Boîtes à règle pour les sportives, projet de Fanny Voisin**

"S'apercevoir dans les vestiaires qu'on a oublié ses protections périodiques ou que de façon imprévue on en a besoin, c'est déjà arrivé à toutes les sportives. L'objectif est de placer des distributeurs de protections périodiques gratuites dans les vestiaires féminins de chaque enceinte sportive de la ville".





Par Jo Daniel, Maire de Guidel  
 > contact : [mairie@guidel.fr](mailto:mairie@guidel.fr)

## Restauration et patrimoine

# le **Sémaphore** fait peau neuve

L'ancien Sémaphore du Pouldu à Guidel,

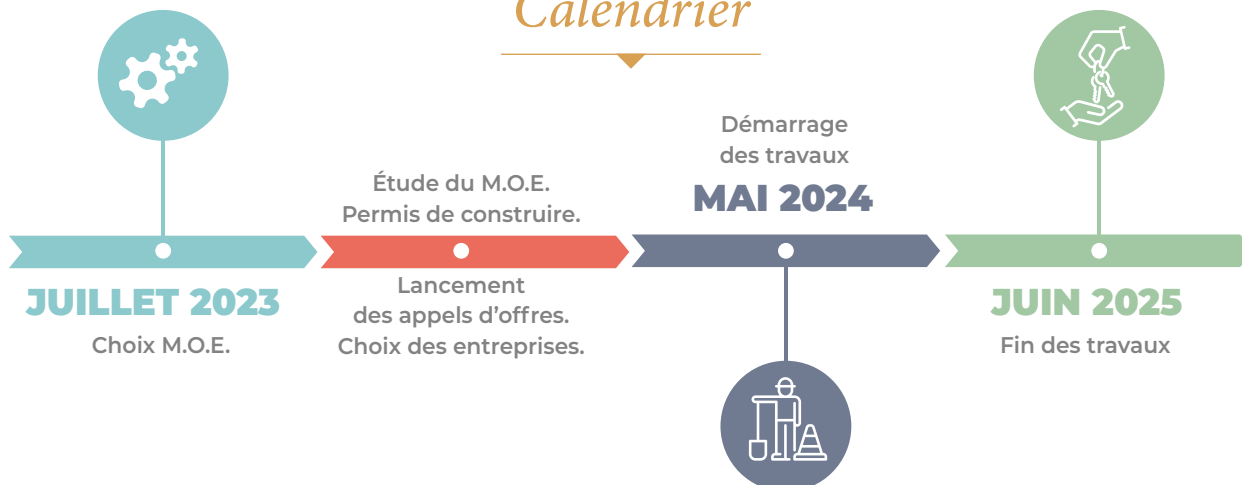
"Site emblématique" de la Région Bretagne pour la Fondation du Patrimoine.

Sauver du péril un patrimoine maritime pour y développer  
 une base nautique respectueuse de l'éco système dunaire.

Convaincue du bien fondé de la démarche de notre ville, la Fondation du Patrimoine et ses différents partenaires : Ministère de la Culture, Mission Bern, Française des Jeux, ont retenu comme "projet emblématique 2023 par la région Bretagne", notre importante initiative pour la restauration du site du Sémaphore futur centre nautique et Pôle multisites des sports de glisse nautique et urbaine. Un rassemblement se tiendra sur place, à ce sujet, les 21 et 22 septembre lors des prochaines "Journées du Patrimoine".

Ouvert au public, il permettra à chacun de découvrir les travaux envisagés, d'échanger avec les architectes et entreprises concernées (horaires précisés ultérieurement). De plus, ces journées permettront, en lien avec la Fédération Française de Surf, de présenter des expositions sur l'évolution de ce sport et de ses dérivés (kite surf, para surf, glisse à foil...) ses perspectives d'avenir et de développement. Deux journées dont on parlera et surtout à ne pas manquer !

## Calendrier







## TRANSFORMATION DU SÉMAPHORE DE GUIDEL EN BASE NAUTIQUE «SPORTS DE GLISSE»

### UNE INTENTION ARCHITECTURALE CLAIRE

- Création d'une **centralité extérieure**, lieu d'échanges et de rencontres
- Reconstitution d'une **unité architecturale**, à travers des volumes clairs et des matériaux de qualité, sur des bâtis hétéroclites.
- Une **bonne gestion des flux**, et création d'un pôle « handi/kite », qui permet une bonne inclusion des PMR.

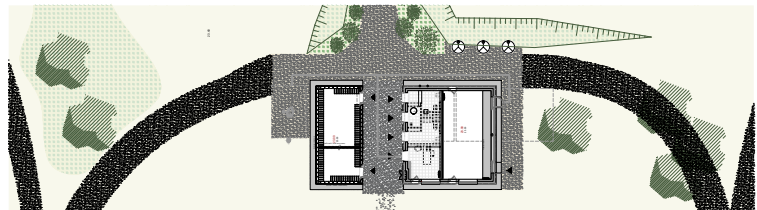
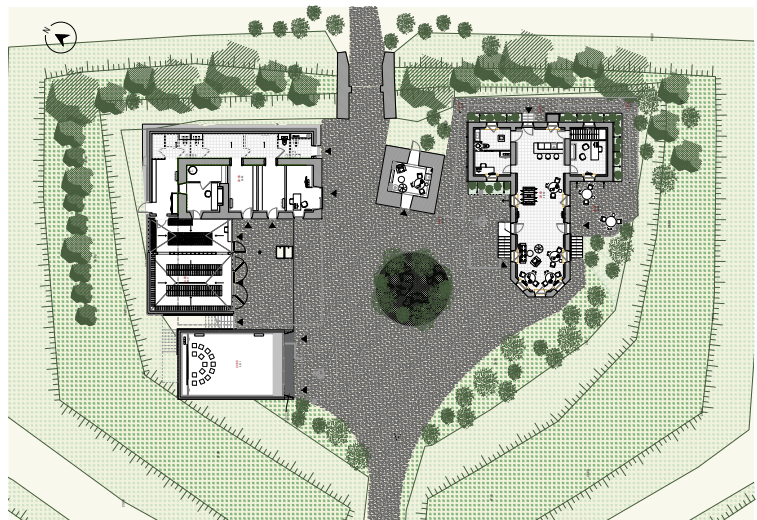
### UNE DEMARCHE ENVIRONNEMENTALE ENGAGÉE

- **Des matériaux Biosourcés** : Bardage en châtaigner Breton, Isolation extérieure en laine de bois, panneaux acoustiques en fibre de bois, sols en linoleum...
- **Du Réemploi** : des tuiles mécaniques en toiture, des ardoises pour le paillage des massifs, des voliges pour la création du bar.
- **Un plan économe** : des zones chauffées et non chauffées distinctes, et pas de surfaces superflues.

### UNE MISE EN VALEUR DU PATRIMOINE

- Restauration et mise en valeur de la **charpente du Sémaphore**, et de sa **toiture emblématique**.
- Mise en valeur de la « longère », avec la création d'une place centrale, et rénovation de « la poudrière », édifice si singulier !
- **Création de cônes de vue sur la mer** depuis l'ancien sémaphore, et **sauvegarde des talus défensifs**.

Le projet proposé vise la **synthèse des enjeux fonctionnels, architecturaux, patrimoniaux et environnementaux**. L'approche architecturale tente de répondre à ce défi avec justesse et sobriété, dans le respect du patrimoine architectural et des qualités environnementales du site.



Subventionneurs à ce jour

avec le participation de

## Tourisme

# Guidel ville touristique ?

Guidel, une commune dynamique et en pleine expansion, est reconnue pour ses plages de surf, son label "Pavillon Bleu", son statut de "ville active et sportive", et ses 3 fleurs au classement des villes et villages fleuris. Chaque été, sa population croît, attirant de nombreux visiteurs.

Reconnue comme "ville de surf", titulaire du label environnemental "Pavillon Bleu", qualifiée de "ville active et sportive", et dotée de 3 fleurs au classement des villes et villages fleuris, Guidel est une commune attractive, en développement, dont la population augmente chaque été de 45 à 50% pour passer de 12 000 à 17 000/18 000 habitants.


### S'agit-il pour autant d'une ville touristique ?

Oui, sans aucun doute car on y trouve divers établissements et structures "de tourisme" proposant différentes formes d'accueil et d'hébergement ainsi que de nombreux services, des animations, des loisirs.


A noter, toutefois, la différence entre notre situation et celle d'autres communes du Département (Golfe du Morbihan, Presqu'île de Rhuys, Presqu'île de Quiberon...) confrontées à des problèmes pouvant relever du "sur-tourisme" qui se caractérise principalement par un déséquilibre entre la population locale et les visiteurs et vacanciers, entraînant souvent une dégradation de la vie locale, de l'environnement, pouvant générer de nombreux problèmes.

### Plusieurs éléments à prendre en considération peuvent nous renseigner à ce sujet :

Le nombre d'hébergements touristiques déclarés sur notre commune et leurs capacités d'accueil.

Hébergements	NB. d'hébergements	Capacités d'accueil 
Auberges collectives	1	90
Campings	5	1705
Meublés de tourisme	156	805
Chambres chez l'habitant	1	2
Chambres d'hôtes	23	81
Etablissements / résidences de tourisme	3	1354
Port de plaisance	1	15
<b>TOTAL</b>	<b>190</b>	<b>4052</b>

L'activité réalisée à ce titre en 2023 (nombre de journées) Ces divers équipements ont généré en 2023 une activité importante établie à 225 965 nuitées.

Répartition des nuitées 		
Résidences de Tourisme : <i>Belambra / Odalys-Fleur de sel / Vacancesole</i>	128 668	50,27%
Locations via plateforme internet : <i>Airbnb / Booking / Abritel...</i>	71 300	27,86%
Campings	38 796	15,16%
Divers :	17 201	6,71%
Auberges collectives	2 054	0,8%
Chambres chez l'habitant	39	0,02%
Chambres d'hôtes	2 262	0,88%
Meublés de tourisme	12 846	5,02%



➤ **L'impact économique.** Tout ceci a, évidemment, un impact économique réel, au niveau commercial, tout d'abord, mais aussi pour les activités de loisirs et dans bien d'autres domaines. Mentionnons, toutefois, à ce propos que les taxes de séjour, désormais perçues par Lorient-Agglomération, en charge du tourisme depuis plusieurs années, se sont montées l'an passé à près de 241 000 euros, ce qui constitue, chacun en conviendra, une recette non négligeable. Complémentaire à l'accueil et l'hébergement des vacanciers, le dispositif d'animation en place tout l'été est généralement très apprécié des nombreux touristes présents sur notre commune.

➤ **Quelques manifestations sont, à ce sujet, régulièrement mises en avant :**

- le marché dominical à Guidel-Centre avec ses animations musicales et son, désormais, traditionnel kir breton ;
- les différentes animations à Guidel-Plages dont le marché des producteurs, les "Renc'Arts", et les feux d'artifice ;
- les expositions et concerts des chapelles...

➤ **Réflexions et suggestions pour le présent et l'avenir.** Dotée d'un environnement riche et de grande qualité (plages, zone littorale, espaces boisés en bord de rivière, multiples sentiers et chemins de randonnée, sites naturels protégés) et de nombreux éléments de patrimoine bâti (chapelles, fontaines, villages nombreux dans la campagne) notre ville doit continuer à en prendre grand soin pour en éviter la dégradation. Cela constitue, en effet, son meilleur atout touristique.

Même s'il est bon et plutôt bien développé, notamment grâce aux résidences de tourisme, le dispositif d'accueil et d'hébergement de notre commune gagnerait à être complété par un ou deux établissements hôteliers, souvent recherchés par une clientèle qui en déplore l'absence locale. Il s'agit là d'une perspective qui pourrait être travaillée dans l'avenir avec des partenaires fiables et intéressés.

Parmi les formes d'hébergement actuellement en développement sur Guidel figurent des locations de courte durée via internet (sites Airbnb-Booking...) qui ont représenté 71 300 nuitées en 2023. Ce phénomène en développement peut toutefois créer (malgré lui ?) quelques problèmes au regard des difficultés rencontrées par des guidelois, notamment des jeunes et des familles en recherche de locations permanentes à des prix modérés (point de vigilance).

Comme souvent déjà dit, les activités de glisse nautique très présentes sur notre commune, en constituent aussi un élément d'attractivité touristique important, leur développement, à travers le futur pôle nautique du Sémaphore est évidemment à privilégier.



## Dans le retro

Les années 60 vont dessiner un nouveau visage à Guidel-Plages

Des générations de vacanciers, depuis l'après-guerre, ont pu profiter des vacances en bord de mer via les équipements du VVF, un des plus importants centres d'hébergement touristique de Bretagne, mais aussi grâce aux campings familiaux du littoral.

Aujourd'hui Guidel, et plus particulièrement Guidel-Plages, ont poursuivi leur développement au bénéfice de la qualité de vie toute l'année et pas seulement quand le printemps arrive. La philosophie des grands projets a bien changé depuis 70 ans. Dorénavant les équipements doivent répondre aux besoins de nos visiteurs et pour être pérennes, également aux habitants. Pour que ces projets aboutissent, il faut aussi des acteurs engagés, prêts à s'investir: les collectivités, évidemment, mais aussi les acteurs économiques et associatifs. Les projets doivent répondre à une culture locale, en l'occurrence, la culture de la glisse à Guidel-Plages ne date pas d'hier. On peut rappeler que les pionniers du surf proviennent des surf shops locaux et que la West Surf Association va bientôt fêter ses 30 ans dont 20 ans à Guidel-Plages. Quand toutes ces planètes sont alignées alors le développement touristique est équilibré et bénéficie aux populations locales par l'activité économique générée et aussi par le bien-être qu'il procure. A cet égard, l'observation de la fréquentation dominicale des 12 mois de l'année confirme bien que nous sommes tous touristes de nos propres territoires.

Mickael Chevrier  
Président de Lorient Bretagne SudTourisme



## Le camping

Mode de vacances apprécié par de nombreuses personnes, le camping occupe une place importante dans le dispositif d'hébergement touristique de notre ville.



### > 3 grands terrains y sont dédiés :

2 en grande proximité de la plage Fort Bloqué - Guidel, Pen er Malo Le 3<sup>e</sup>, un peu en retrait (1,5 km de la mer), à Kergal.

### > Les 2 campings en bord de mers sont :

■ **Le Camping de la Plage 3 étoiles** : près d'une centaine d'emplacements dont 50 mobil-homes

■ **Le Camping de Pen er Malo** : dispose d'une centaine d'emplacements (tentes) et de 40 mobil-homes.

Présentant l'un et l'autre un fort caractère familial (dans leur gestion comme dans leur public de fréquentation) ils se sont constitués, progressivement, des clientèles fidèles qui y reviennent régulièrement chaque année et s'y sentent bien.

### > Le camping situé à 1,5km de la plage :

■ **Le camping les Jardins de Kergal** : de dimensions plus importantes (210 emplacements), est situé en secteur "retro-littoral" (1,5 km de la mer), au cœur d'un espace arboré et fleuri. Il propose une gamme diversifiée de modes d'hébergement (camping traditionnel, tentes aménagées, chalets, mobil-homes...).

Ces trois campings, très côtés, disposent d'équipements complémentaires (jeux, piscine...) bien appréciés de leurs clientèles respectives et proposent diverses activités liées tout d'abord au bord de mer (campings de la Plage et de Pen er Malo) et orientées aussi vers la nature, le patrimoine et animations diverses à Kergal.

### > Les 3 résidences de tourisme :

■ **Belambra** ■ **Odalys Fleur de sel** ■ **Vacancéole** : occupent elles aussi, une position significative dans le dispositif d'accueil de Guidel. La plus ancienne d'entre elles, le Club Belambra, est engagé à ce jour dans une bonne évolution qui va l'amener à augmenter sa capacité d'accueil et à diversifier certaines de ses orientations. Ainsi, le tourisme d'affaires, avec l'organisation de congrès, de séminaires d'entreprises, de colloques... devrait y occuper peu à peu une place plus importante.

Comme elle le fait pour beaucoup d'entreprises, la ville de Guidel accompagnera Belambra dans cette démarche qui renforce l'activité de cette structure touristique de notre littoral.

## Vacances actives

# À l'abordage des vacances

### Centre de loisirs

## SAUTE-MOUTON

"Saute-Mouton" sera ouvert > du 8 juillet au 30 août.  
Les inscriptions pour juillet sont closes > depuis le 28 juin.  
Pour août : Inscription des familles > jusqu'au 15 juillet.  
Nous devons connaître très tôt le nombre d'enfants présents: le nombre d'animateurs nécessaires dépend du nombre d'enfants. À chaque vacances nous constatons des absences sans motif alors que nous avons refusé des inscriptions. Aussi n'hésitez pas à appeler le service Enfance de la mairie si vous n'arrivez pas à vous inscrire pour être placé sur liste d'attente.

**Juillet** > Les enfants découvriront le monde des animaux à travers de nombreuses activités: *théâtre, médiathèque, poney, piscine, plages...* et partiront *aux terres de Nataé, à Dame Nature, à l'Accrobranche* et bien d'autres sorties.



**Août** > Sera la découverte des civilisations *au Tropical Parc, à l'Océanopolis, à Poul Fétan...* Cette année le service Enfance Education propose aux enfants fréquentant l'ACM "Saute-Mouton" *un mini-camp du 30 juillet au 2 août 2024 à l'école de la nature au Parc de Branféré.* Ce mini camp s'adresse aux enfants âgés de 8 à 10 ans. Le nombre de places est limité à 20 enfants. Les enfants seront encadrés par 3 accompagnateurs. Ce séjour favorisera leur autonomie et leur solidarité et les sensibilisera sur la nature et l'environnement.

### Ateliers animés

## MERCREDIS DÉCOUVERTE

Cette année scolaire s'achève et les ateliers des Mercredis Découverte ont encore une fois rencontré un grand succès. En lien avec les associations guideloises sportives, culturelles et environnementales et les services de la ville, les enfants ont pu découvrir de nouvelles activités variées et ludiques : initiation aux arts du cirque, participation aux mercredis de la transition, création d'un théâtre, randonnée, multisports, activités manuelles, jardinage...  
**Un grand merci aux bénévoles et aux animateurs et rendez-vous en septembre pour de nouvelles découvertes. En attendant, passez un bel été.**

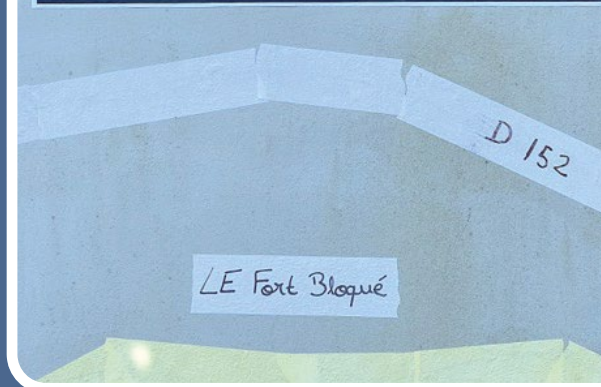


Infos Service Education, Jeunesse et Sport :  
02 97 02 96 96  
[enfance.education@mairie-guidel.fr](mailto:enfance.education@mairie-guidel.fr)



Les services Petite Enfance et Enfance Education Jeunesse et Sports vous ont proposé dès juin des ateliers massage bébé et des Cafés des Parents. Ces derniers s'adressent aux futurs parents et aux parents du bébé à l'adolescent. Des animateurs et professionnels accompagnés certaines matinées de psychologue, sage-femme, ont accueilli les parents ou grands-parents et ont pu répondre à leurs questions. Ces ateliers sont appelés à être pérennisés en lien avec les communes de Gestel et Quéven comme pour le LAEP intercommunal. Un questionnaire vous sera adressé pour connaître vos préférences sur les horaires adéquats et les thèmes souhaités.

Par Jean-Jacques Marteil, Adjoint aux animations,  
à la culture, aux jumelages et aux manifestations  
> contact L'ESTRAN : 02 97 02 97 40  
reservation@lestran.net



# L'ESTRAN

## Territoires éphémères

**Durant toute la saison passée, L'ESTRAN a construit un parcours d'action culturelle du photographe plœmeurois**

**Xavier Le Postec avec des collégiens guidelois.**

■ Ses photographies illustraient la brochure de saison passée et l'affiche de la dernière édition de notre festival consacré à la culture surf & skate. Passant la moitié de sa vie sur les sables, galets ou rochers de diverses plages, **Xavier Le Postec** est un "gars de la côte". Durant cette saison en résidence, pas à pas, Xavier nous a plongés là où l'humain se confond et s'amalgame avec son élément - l'océan, le rivage, le béton, la ville - en exposant à L'ESTRAN ou dans la rue ses photographies en grand format, à même les murs, sur le principe du collage sauvage.

Durant l'année scolaire, nous lui avons proposé d'animer un atelier avec des collégiens guidelois afin de conclure son exposition.

Les partenariats que nous faisons chaque année avec la salle de spectacles avec les artistes et des établissements d'enseignement locaux relèvent d'une mission peu connue mais essentielle pour permettre l'initiation des plus jeunes à une pratique artistique, l'acquisition de connaissances nouvelles, pour envisager la conception et la présentation d'une production

artistique en échangeant avec des artistes, des créateurs, des scientifiques ou des professionnels de l'art et de la culture. Cette action culturelle engagée par L'ESTRAN, financièrement soutenue par la Ville et d'autres collectivités (Ministère de la Culture et Département du Morbihan) participe - aux côtés des enseignements fondamentaux - à la capacité des élèves à exprimer une émotion esthétique et un jugement critique.

Les 27 élèves de la classe de 5<sup>ème</sup> VOIR du collège Saint-Jean La Salle, accompagnés par les enseignants MM.Vourc'h (Lettres) et Cabillic (Histoire-Géographie), sont ainsi partis à l'aventure sur la côte guideloise pour mieux connaître la réalité du surf, ses pratiquants, les typologies géographiques des spots et leur cartographie.

Ce travail commun est visible sur l'un des murs extérieurs de L'ESTRAN jusqu'à ce que la pluie et le vent aient raison du papier et de la colle biodégradables...

Bravo à toutes et tous !

### Recevoir le programme

Le programme de notre prochaine saison ne sera pas distribué dans toutes les boîtes aux lettres guideloises comme les années précédentes. Vous pourrez le retrouver en ligne sur notre site internet dès le 03 juillet, et dès le début du mois de septembre dans tous les lieux publics de la commune !

Toute la programmation  
et la billetterie sur [lestran.net](http://lestran.net)



Suivez l'actualité de la salle de spectacles  
et de son festival sur les réseaux

@lestranguidel • @surfskateculturefestival



Renseignements :  
02 97 02 97 40  
(mer au ven 14.00-18.00)

# Médiathèque

## EXPOSITIONS



Jusqu'au 20 juillet

"MASQUES" de Claire Magnin

Humaines, végétales, animales, imaginaires, ou rêvées, les petites figures sont créées selon la technique traditionnelle des masques vénitiens. Claire Magnin s'inspire de la nature, des personnages de contes, des émotions humaines et laisse courir son imagination au fil du temps.

Du 23 juillet au 10 août

"UN MONDE À LA MESURE..."

de Mme Keryhuel

« A travers mon travail artistique de calligraphies, enluminures et peintures à la gouache et à l'huile, j'exprime mon ressenti, mes espoirs sur l'humanité dont je fais partie et c'est pourquoi mon exposition se nomme "Un monde à la mesure ..." ».

Du 13 au 31 août

"ENTRE CIEL ET MER" de Georges Caradec

Ses Marines animées par des variations de couleurs parfois inattendues nous offrent tantôt des ciels inquiétants tantôt des ciels apaisants révélant les variations étonnantes que nous livre la Nature mais aussi l'interprétation personnelle du peintre face aux éléments.

Du 3 au 25 septembre

"MACROS ET PHOTOS DE L'IMAGINAIRE"

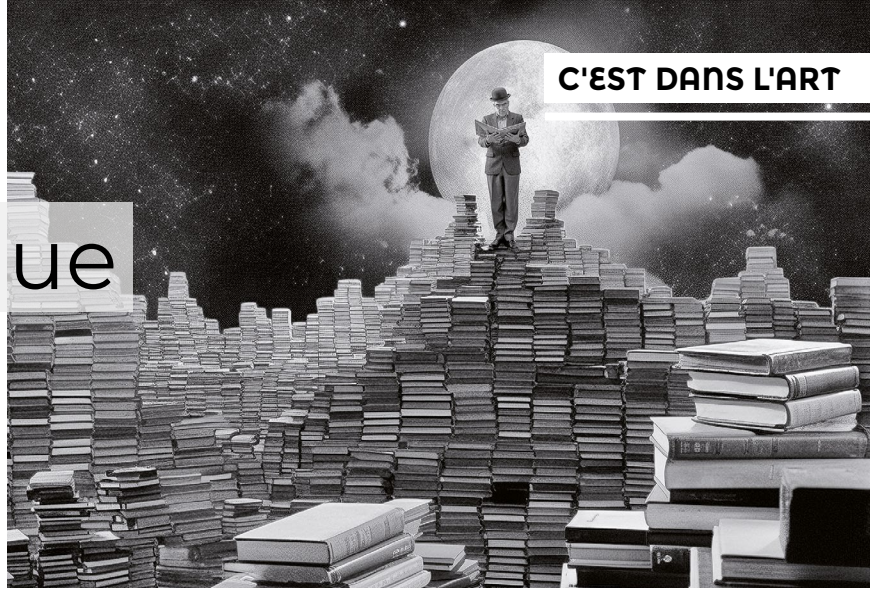
Mois de la Photo de Michel Le Tenier

L'auteur invite les visiteurs à explorer le monde du minuscule mis en scène dans "Police scientifique" et "collisions" mais aussi à partager des créations intrigantes, poétiques, parfois surréalistes ou philosophiques dans "Clin d'œil à Gilbert Garcin" et "Estrange".

Du 1<sup>er</sup> au 26 octobre

"IL ÉTAIT UNE FOIS..." de Dominique Richard

Tout le monde connaît ces histoires qui commencent par "il était une fois..." et qui bien souvent s'achèvent par un "ils vécut heureux". Lieux magiques, aventures incroyables, et la rencontre de personnages inoubliables: ogres, dragons, princesses, et par chez nous en Bretagne, fées, Ankou et korrigans farceurs. L'exposition propose de les rencontrer par un choix de décors et personnages réalisés en papier, carton et tissus, pour le Noël 2023 au château de Trévarez dans le Finistère qui a attiré plus de 100 000 visiteurs, agrémenté de quelques nouvelles surprises...



## SPECTACLES

Samedi 6 juillet > 11h

"SCÈNES MASQUÉES" par Claire Magnin

Tout public

Mardi 16 juillet > 9h30

"J'AIME PAS NAGER" Lecture animée

Pour les petits de 0 à 4 ans.

Samedi 28 septembre > 9h30 et 10h30

"GRAINES DE JOUR, GRAINES DE NUIT"

avec la Cie Toutouic

Pour les enfants de 0 à 5 ans

Samedi 28 septembre > 17h30

"INTERMÈDE MUSICAL"

Le quintette avec piano de Robert Schumann, Denisa Kerschova, vous racontera son histoire!

## SEMAINE BLEUE

Mercredi 2 octobre > 10h30

"LES GENS QU'ON DIT SANS HISTOIRE"

de Maryse Turci

Des histoires vraies du coin, des chroniques, des récits de vie, des histoires sorties de son imaginaire, et des chansons mises en scène...

Judi 3 octobre > 10h

Animation chant, musique et conte.

Samedi 12 octobre > 9h30 et 10h30

"ÉVEIL MUSICAL" avec la Cie Toutouic

⌚ 45mn - Pour les 0-3 ans.

## ATELIER

10 et 13 juillet > de 10h à 12h

ATELIER ART PLASTIQUE

Animé par Claire Magnin - ⌚ 2h

pour les 6-12 ans : modelage d'un visage en argile pour une œuvre collective.

Mercredi 17 juillet & 21 août > 10h

ATELIER CRÉATIF

⌚ 1h30 - à partir de 7 ans. Entrée libre.



Inscription :  
02 97 65 05 30

## ANIMATIONS RÉGULIÈRES



### CLUB DE LECTEURS

⌚ 1h30.

Mardi 1<sup>er</sup> octobre > 18h30

### LECTURE À HAUTE VOIX

pour les adultes

⌚ 45 min.

Mercredi 28 août > 11h

Mercredi 25 septembre > 11h

### HEURE DU CONTE

à partir de 3 ans.

⌚ 45 min.

Vendredi

du 12 jul. au 30 août > 11h

Samedi 5 septembre > 10h30

Samedi 5 octobre > 10h30



### MARATHON PHOTO

Samedi 14 septembre

> 10h à 16h

sur le site de la ville

## SQUARE PULHEIM

Samedi 20 juillet > de 9h à 12h

"Tournoi de Molky" et jeux en bois en accès libre

Samedi 10 août > de 10h-17h30 "Jeux en bois"

avec l'association Skolig ar c'hoariouvous (petite école des jeux) de Quéven qui propose des animations autour des jeux traditionnels (boules, quilles, palets) et autres jeux en bois - ouvert à tous.

## MÉDIATHÈQUE

Samedi 21 septembre > 9h45 et 10h45

"Bébé joue" - 1-3 ans ⌚ 30 mn - Ludothèque

Vendredi 27 septembre > de 19h30 à 22h30

"Soirée jeux" + 10 ans.

Samedi 19 octobre > de 10h à 11h30

"Jeux découvrir" 4/6 ans.

LUDO  
THÈ  
QUE

# L'Info à votre service

## COLLECTE DES DÉCHETS

### Changement des fréquences de collecte des bacs de tri

Lorient Agglomération mène depuis juin et jusqu'en décembre des enquêtes sur les besoins en bacs de tri des déchets auprès des petits collectifs, commerçants, habitants. A partir de juillet les nouvelles poubelles seront livrées en échange des anciennes. A partir du 17 février 2025 la nouvelle fréquence des collectes et le jour de passage de ramassage (courrier aux habitants en janvier) seront modifiés.

#### ATTENTION !

Lorient Agglo met en garde les habitants contre des cas d'arnaques signalés en porte-à-porte et rappelle que **les opérations de renouvellement de poubelles sont entièrement gratuites et ne nécessitent pas la présentation de documents personnels.**



## De juin à décembre 2024 à Guidel

Recueil des besoins des habitants en poubelles de tri sélectif par **Lorient Agglomération**



## CCAS

### Inscription sur le registre des personnes vulnérables de la commune.

**NE RESTEZ PAS ISOLÉ !** Inscrivez-vous sur le registre nominatif tenu par le CCAS, qui recense les **personnes vulnérables**. Il est activé en cas d'alerte liée à un risque tel que le froid, la canicule ou tout autre évènement qui nécessite une prise en charge de personnes vulnérables. L'objectif est de permettre de maintenir un contact avec les services du CCAS, en cas de déclenchement du plan d'alerte départemental (qui relève du Préfet). Les inscriptions sont prises directement auprès du CCAS par l'intéressé ou un tiers. Un accusé de réception est adressé à l'intéressé dans les 8 jours qui suivent la demande.



Inscriptions : Tél 02 97 02 96 90 • Mail : [ccas@ccas-guidel.fr](mailto:ccas@ccas-guidel.fr)

### Favoriser le lien social

Afin de favoriser le lien social, le CCAS met en place, toute l'année, diverses activités à destination des seniors : visites à domicile, portage de livres, moments conviviaux, balades, jeux de société, sorties culturelles, ... Toutes ces activités sont menées grâce à nos alternantes et aux bénévoles.



Pour rejoindre le CCAS et s'investir auprès des seniors :  
Tél 02 97 02 96 90 • Mail : [ccas@ccas-guidel.fr](mailto:ccas@ccas-guidel.fr)



### Jeudi 24 Octobre à 12h > REPAS DES AÎNÉS

Les inscriptions seront ouvertes du 1<sup>er</sup> septembre au 15 octobre.

> Inscriptions au CCAS : Place Louis le Montagner // 02 97 02 96 90.

### Du 30 septembre au 6 octobre > SEMAINE BLEUE

A l'occasion de la Semaine Bleue le CCAS souhaite mettre en avant les valeurs ajoutées de nos aînés et participer à faire évoluer notre regard sur la vieillesse. Cette année, tout un programme sur le thème "Bouger ensemble... pour entretenir la flamme !". Les différents services de la ville, les associations et les divers partenaires se mobiliseront à cette occasion aux côtés du CCAS.

> Inscriptions au CCAS : Place Louis le Montagner // 02 97 02 96 90 // [accueil.social@ccas-guidel.fr](mailto:accueil.social@ccas-guidel.fr)

### Samedi 7 septembre > FORUM DES ASSOCIATIONS

C'est le rendez-vous de la rentrée avec les associations guideloises pour vous accueillir, vous informer ou prendre vos inscriptions. 10h à 17h Complexe sportif de Prat Foën.

> Infos Service Manifestations : 02 97 65 02 07 // [service.manifestation@mairie-guidel.fr](mailto:service.manifestation@mairie-guidel.fr)

### Samedi 7 septembre > NOUVEAUX GUIDELOIS

Lors de cette cérémonie d'accueil à L'ESTRAN, les élus font la connaissance des nouveaux habitants de la ville, et leur présentent les services municipaux, les projets et les événements à venir.

> Inscription à l'accueil de la Mairie ou [www.guidel.com](http://www.guidel.com) rubrique "contactez-nous".

# les RDV

Un aperçu des  
activités à venir  
Profitez de ces moments  
de convivialité  
et d'échanges !



## Nouvelles activités

### FRENCH TOUCH CLEANING



#### NETTOYAGE AUTOMOBILE À DOMICILE

Thomas Astier, passionné d'automobile nettoie et redonne une beauté à votre véhicule directement chez vous. Il se déplace à votre domicile sur Guidel et dans un périmètre de 20kms autour. Vous vendez votre véhicule, rendez un leasing ou aimez simplement rouler avec une voiture propre, contactez-le et il se fera un plaisir de répondre à vos souhaits. Prestations pour particuliers et professionnels.

> 06 59 94 68 31  
> frenchtouchcleaning69@gmail.com  
> www.frenchtouchcleaning.fr

### GUIDEL TIR À L'ARC



#### VISEZ JUSTE !

Moniteur de Guidel tir à l'arc, Eric Lefauconnier vous accueille le samedi, le dimanche (après-midi) et les jours fériés au lieu-dit La Villeneuve Ellé, pour des séances de découverte et d'initiation. Dans un cadre naturel calme et verdoyant et une ambiance détendue, conviviale et ludique.

Alors "visez juste" avec Guidel tir à l'arc »

> 06.99.54.48.15  
> ejlb56@gmail.com  
> Instagram, Facebook, Google profil  
> www.lorientbretagnesudtourisme.fr/



### MAJOR STUDIO



#### AGENCE DE COMMUNICATION

Margaux et Jordan sont spécialisés dans la production de contenus vidéo de haute qualité, conçus pour engager et fidéliser votre audience. Que vous soyez une petite ou une grande entreprise, ils ont les compétences et l'expertise pour vous aider à atteindre vos objectifs de marketing et de communication.

Boostez votre visibilité sur vos réseaux sociaux grâce à leurs expertises en production audiovisuelle.

> contact@major-studio.fr  
> www.major-studio.fr  
> Instagram et Facebook

### AUXILIAIRE DE VIE



#### AIDE À DOMICILE

Nadège, aide-soignante diplômée, propose un accompagnement dans les actes de la vie quotidienne : aide à la toilette, préparation de repas, promenades, sorties, soutien, aides aux démarches administratives à Guidel, Gestel ou Quéven.

> 06 60 12 74 06

### BÂTI OcéAN



#### GROS ŒUVRES

Bâti Océan\*\* dirigée par Madame Priscilla Valentin, est une entreprise spécialisée dans les travaux de maçonnerie, l'enduit, l'isolation thermique par l'extérieur et le plâtre traditionnel. Située à Guidel-Plage, Bâti Océan intervient sur un large secteur allant de Vannes à Quimper, se distinguant par son expertise et son engagement à fournir des services de haute qualité à ses clients. Pour plus d'informations ou pour demander un devis gratuit.

> 06 50 12 36 52  
> bati.ocean56@gmail.com.

### État-Civil

#### Naissances

**FEVRIER** > 24 : Valentin GOUGEON CAILLOT.

**MARS** > 12 : Hugo GILLARD LE NOC // 14 : Matéo GIRARD // 16 : Mia NEBOT // 25 : Marius KERBELLEC // 28 : Suzie LE NORMAND.

**AVRIL** > 01 : Elya GUSTIN // 06 : Léon GOARANT // 14 : Ysée RICONO // 25 : Théa FERRIER // 26 : Océane LE ROMANCER // 26 : Anouk BURBAN LOYER // 27 : Armaël PAUCHET.

#### Mariage

**AVRIL** > 20 : Nicolas FEVRIER et Laetitia BABIN // 20 : Hervé MOUSSAULT et Karine MARTIN // 20 : Pascal BOTTE et Catherine HOUIT.

**MAI** > 04 : Alain LE THIEC et Françoise TÉROUTE // 18 : Philippe ABGRALL et Prisca PERRIER // 25 : Loïc DOUCET et Léna HOREL // 30 : Vivien MASCOT et ESSIRARD Typhanie.

#### Décès

**AVRIL** > 11 : Jean-Claude PIERRES, 86 ans // 13 : Solange LE GOUSSE, 66 ans // 14 : Daniel SIVY, 77 ans // 15 : Henri LEBRANCHU, 88 ans // 16 : André FICHE, 94 ans // 19 : Maryvette LE NEILLON née PENGLOAN, 81 ans // 24 : René DAVENEL, 97 ans // 24 : Jeannine PLAT née BOYVAULT, 95 ans // 27 : Michel GUILLERME, 79 ans.

**MAI** > 11 : Colette EVEN née BEN HAMOU, 85 ans // 12 : Monique TRACHE née de MAESENEIRE, 86 ans // 19 : Albert ORFILA, 91 ans // 22 : Alain VAILLANT, 96 ans // 22 : Mélinna MOSTINI née BECU, 51 ans // 26 : André PEYSSON, 67 ans // 30 : Catherine LENTINI née ROUSSEAU, 62 ans.

### Pratique

#### Mairie de Guidel

11, Place de Polignac 56520 Guidel  
maire@mairie-guidel.fr  
www.guidel.com (Horaires sur le site)  
Tél. 02 97 02 96 96

#### Urgences

> Pompiers : 18 / Police : 17  
> Samu : 15 (112 depuis un mobile)  
> Gendarmerie : 02 97 32 61 17  
> Médecin de garde : 02 97 68 42 42  
> Pharmacie de garde : 32 37  
> Hôpital : 02 97 64 90 00 (24h/24)  
> Violence conjugale : 39 19  
> Enfance maltraitée : 119  
> Urgence gaz GrDF : 0 800 47 33 33  
> EDF dépannage : 0 810 333 356  
> Déchetterie : 02 97 65 30 01



## ↓ L'OPPOSITION GUIDEL AVENIR

### QUELLE PLACE POUR LE TOURISME À GUIDEL ?

Dans le Terre et mer n°114 nous avons évoqué les atouts indéniables de notre belle commune en matière touristique. Nos côtes font le bonheur des amoureux de la mer, des amateurs de sports nautiques ou des fervents de la pêche à pied ; notre belle campagne et nos espaces littoraux attirent les randonneurs et sont propices à la méditation ou à la simple contemplation ; l'intérêt touristique, historique ou culturel de sites emblématiques proches est également un attrait pour notre commune. Le panel est vraiment large, il y a donc de quoi satisfaire toutes les envies d'évasion.

Même si de nombreux visiteurs viennent parfois de très loin, le tourisme à Guidel est très majoritairement un tourisme de proximité, principalement familial, qui se pratique tout au long de l'année avec des pointes de fréquentation significatives durant les congés scolaires, surtout du 14 juillet au 15 août.

La répartition des lieux de villégiature (résidences secondaires, airbnb, rési-

dences de vacances, campings) sur l'ensemble du territoire communal évite l'effet de masse si désagréable dans de nombreuses villes côtières. La rareté, voire l'absence d'équipements spécifiquement destinés aux touristes et l'offre commerciale de type "vacances à la mer", relativement limitée pour une station balnéaire, en modèrent l'attrait. Il est vrai que les contraintes environnementales interdisant l'installation de nouvelles infrastructures en bord de mer impliquent une utilisation sobre et naturelle des espaces littoraux.

Depuis la crise COVID et le retour de l'inflation, les professionnels du tourisme éprouvent des difficultés à anticiper les réservations, voire les périodes d'activité tant le marché devient imprévisible. Certains aimeraient développer cette activité économique, d'autres recherchent la tranquillité et estiment qu'il y a déjà bien assez voire trop de touristes, le maire a même parlé de "sur-tourisme" lors de son discours des vœux

2024. Guidel est heureusement encore loin de la saturation mais une politique mieux orientée, un office du tourisme, un hôtel, des commerces plus attractifs, une aire aménagée pour les campings cars..., seraient de nature à renforcer l'attractivité de notre commune.

Nous sommes convaincus que Guidel ne doit pas devenir une station touristique hyper fréquentée et hors de prix car le tourisme ne doit pas se faire au détriment de la qualité de vie des habitants mais nous pensons qu'il est possible de favoriser son développement dans des limites raisonnables

**Les membres du Groupe Guidel Avenir**  
**Bernard Bastier, Estelle Morio,**  
**Didier Lemarchand,**  
**Jean-François Salvar,**  
**Chantal Demangeon**  
**Mail : [guidelavenir@gmail.com](mailto:guidelavenir@gmail.com)**  
**Page Facebook : Guidel Avenir**

## ↓ L'OPPOSITION GUIDEL POUR TOUS

### LE TOURISME À GUIDEL : ATOUTS ET LIMITES

Le tourisme évoque généralement les vacances, la mer, les loisirs. Le littoral breton attire. Le secteur de Lorient est apprécié. Sa fréquentation représente une part importante de l'économie de notre territoire qui pèse près de 4000 emplois à l'année. Bénéficiant des synergies lorientaise et quimperloise (festival interceltique, activités nautiques et culturelles), Guidel, dotée d'infrastructures sportives modernes, connaît une activité touristique soutenue, passant d'environ 12000 à 20000 habitants en période estivale.

Guidel présente un environnement exceptionnel avec l'océan (5 km de plages), les rivières et les paysages de campagne, lui conférant une identité littorale et rurale. La part du tourisme vert se renforce, via ses chemins de randonnée (110 km), offrant une autre perspective de villégiature.

Mais les activités touristiques sont par nature fragiles. Comme le montrent les résultats dans le pays de Lorient fin 2023, les variations climatiques ont de fortes incidences sur la fréquentation et impliquent

une diversification. De plus, la présence importante d'estivants a des effets qu'il faut appréhender.

**La ressource en eau :** Lors de la sécheresse 2022, plusieurs communes bretonnes ont connu des problèmes de fourniture en eau destinée à la consommation humaine. La pression sur l'eau est liée, en grande partie, à la fréquentation touristique. Une politique associant démarches d'économies et maintenance doit être menée.

**La mobilité :** Tourisme et transports sont indissociables : le pays de Lorient connaît des saturations de son réseau routier, augmentées par la fréquentation côtière, elle-même engendrant un stationnement difficile et dégradant le trait de côte déjà fragile. La mise en place de navettes électriques de Guidel Centre au Fort Bloqué serait une solution.

**L'hébergement :** avec, au total à Guidel, une capacité de 4052 places d'hébergement (camping, résidences de tourisme etc.), la part des réservations via des plateformes en ligne ne cesse de croître sur la

commune, représentant 28% des hébergements en 2023 (+ 33,5% par rapport à 2021). Concernant ce dernier point, une vigilance s'impose, liée à la difficulté notoire d'accès au logement à l'année sur la commune.

**La situation des saisonniers :** certaines activités commerciales sont limitées faute de personnel suffisant l'été. La pression immobilière, le niveau des loyers ne permettent pas aux candidats de se loger. La collectivité doit être attentive avant d'être victime du "sur tourisme" avec ses dégradations et désagréments associés. Pour que chacun ait sa place : vacancier, saisonnier et résident, la promotion du tourisme doit reposer sur la résilience et le développement durable.

**Les élus de Guidel pour Tous :**  
**Pierre-Yves Le Grogneq - Isabelle Loisel**  
**Régis Kerdelhué - Guy Decroix**  
**Plus d'informations :**  
**[py.legrogneq@orange.fr](mailto:py.legrogneq@orange.fr)**  
**Tel. 06 86 14 30 08**

## ↓ LA MAJORITÉ GUIDEL AU CŒUR

### GUIDEL AU CŒUR, UN GROUPE MUNICIPAL TRÈS ENTREPRENANT

Toujours aussi actifs, les élus de Guidel au cœur, poursuivent avec conviction et détermination, les différents projets dans lesquels notre ville est engagée.

Parmi les plus visibles (et aussi les plus contraignants) citons d'abord les travaux de la ZAC « Cœur de ville », entrés dans une phase « spectaculaire » avec la démolition de certaines constructions (Bas de la Place Jaffré, rue Marc Mouëlo, autour de l'ancien stade de Polignac). Ces démolitions qui ont marqué de nombreux esprits, ont fait prendre réellement conscience, à toutes et tous, du réel engagement de notre ville dans le programme de la ZAC "Cœur de ville".

Autres travaux, très avancés : ceux de la construction du skate park, près du complexe sportif de Kergroise qui

viennent de se terminer. Là aussi chacun a pu prendre conscience de la concrétisation de ce projet, dont on parlait depuis si longtemps et désormais mis en service.

Moins spectaculaire, mais tout aussi importants, pour toutes et tous, les activités d'entraide et solidarité à l'épicerie sociale, le travail incessant à la MAPA, et la mobilisation de tous les intervenants de l'action sociale sur notre commune.

Idem pour les activités sportives et culturelles tout comme pour le domaine scolaire et la préparation de la saison estivale.

Que dire enfin, des adaptations permanentes qu'il nous faut assumer dans la gestion des équipements scolaires où de nombreux travaux sont prévus pour

faire face aux dégradations importantes constatées sur les bâtiments de Prat Foën.

On le voit bien, le groupe "Guidel au cœur" est composé d'élus réellement motivés, qui ne ménagent pas leur peine pour le bien-être de toutes et tous à Guidel.

Bonne prochaine saison estivale à chacune et chacun d'entre vous.

**Pour Guidel au Cœur  
Jo DANIEL**

## ↓ EN CONTACT AVEC L'AGGLOMÉRATION

### POUR UNE GESTION INTÉGRÉE DES EAUX PLUVIALES

Le changement climatique en cours, certains épisodes d'inondations relayés par de nombreux médias, mais aussi le phénomène de sécheresse que nous avons connu au cours de l'été 2022, continuent de susciter chez beaucoup d'entre nous, dans de nombreuses instances politiques (aux échelons national, régional, départemental, communautaire et local) des multiples interrogations.

Parmi ces dernières, figure souvent la gestion des eaux pluviales : faut-il continuer à les évacuer, le plus vite et le plus loin possible à l'aide de multiples canalisations, ou, ne peut-on pas envisager d'autres formes de gestion de cette ressource naturelle qui pourrait finalement, nous être d'une réelle utilité ?

**La gestion intégrée des eaux pluviales**, vers laquelle s'orientent de plus en plus de collectivités, apporte plusieurs réponses à cette préoccupation légitime. Cela concerne Lorient Agglomération et toutes les villes, dont Guidel, qui en sont membres.

Cherchant à s'inscrire au plus près du cycle naturel de l'eau, cette forme de gestion des eaux pluviales, vise d'abord à infiltrer naturellement l'eau de pluie, le plus près possible de là où elle touche le sol. Cela passe par une limitation maximale des phénomènes de ruissellement, et une réduction des surfaces imperméabilisées au profit de la création progressive

d'espaces végétalisés (noues) et l'utilisation de revêtements drainants.

On le voit bien, la gestion intégrée des eaux pluviales, se situe au cœur de plusieurs enjeux importants pour l'avenir :

- ▶ la maîtrise de risques d'inondation par ruissellement ou débordement ;
- ▶ le rechargement progressif des nappes phréatiques qui s'en trouve facilité ;
- ▶ la quantité et la protection de la qualité de la ressource en eau, si importante pour nous comme pour la biodiversité.

Ces dispositions qui concernent tout d'abord les aménagements collectifs, espaces publics et autres terrains communaux, se retrouvent aussi, désormais sur notre ville, dans tous les projets individuels ou collectifs d'urbanisme (permis de construire, permis d'aménager...) où ils sont applicables.

L'infiltration dans le sol des eaux de pluie, leur traitement à la parcelle, leur récupération dans de grandes cuves, parfois souterraines, en vue de leur réutilisation sont de bonnes solutions d'avenir pour une véritable gestion intégrée des eaux pluviales, à Guidel comme dans toutes les communes de Lorient Agglomération.

**J. Daniel**  
**Maire de Guidel,**  
**Vice-Président de Lorient Agglomération**  
**en charge de l'eau et de l'assainissement**





07

>1 JEUDI 4  
**CONSEIL MUNICIPAL**  
20h30 // Mairie

>1 DU 2 AU 20  
**EXPO "MASQUES"**  
De Claire Magnin  
Médiathèque

>1 JEUDI 4 / 11 / 18 / 25  
**CABARET THÉÂTRE D'IMPRO**  
Avec la C.I.G.N.  
18h30- 19h30 // Terrasse Kafé Iodé

>1 VENDREDI 5 / 12 / 19 / 26  
**LES RENC'ARTS CONCERT**  
Tout le programme dans Guidel/été  
20h45 // Cœur de station

>1 SAMEDI 6  
**RÉPARE CAFÉ**  
Avec Guidel en transition  
9h-12h30 // Ti an Holle

**ATELIER "J'ÉCOUTE MES ÉMOTIONS"**  
Avec Sortir de mon burn out  
10h-12h // Ti an Holl

**SPECTACLE "SCÈNES MASQUÉES"**  
Par Claire Magnin - Tout Public  
11h // Médiathèque

**TRISKEL RACE**  
Cross Triathlon  
18h // Guidel-Plages

**FESTIVAL POLIGNAC**  
**LES CONCERTS DU POTAGER**  
Musique classique d'aujourd'hui  
15h-18h // Parc château de Kerbastic

>1 DIMANCHE 7 ET 21  
**TROC & PUCES**  
La Guideloise Foot  
9h-18h // Prat Foën

>1 DIMANCHE 14 / 21 / 28  
**KIR BRETON**  
offert par la municipalité  
11h30 // Place Jaffré

>1 DU 8 AU 13  
**STAGE DE FOOT**  
6-13 ans garçons et filles  
1 sortie à la journée parc d'attraction  
Initiation tir à l'arc / ½ journée  
Avec la Guideloise Football  
☎ 06 30 62 15 97  
Kergroise

>1 MERCREDI 10 ET SAMEDI 13  
**ATELIER ART PLASTIQUE**  
avec Claire Magnin  
6 à 12 ans - Modelage d'un visage  
pour une œuvre collective  
☉ 2h - ☎ 02 97 65 05 30  
10h // Médiathèque

>1 MERCREDI 10 / 17 / 24 / 31  
**MARCHÉ DES PRODUCTEURS DE PAYS**  
Tout le programme dans Guidel/été  
17h-19h30 // Cœur de station

>1 VENDREDI 12  
**HEURE DU CONTE**  
avec Claire Magnin  
Enfants dès 3 ans - ☉ 30mn  
11h // Médiathèque

>1 VENDREDI 12  
**LOTO EN FAVEUR DU TÉLÉTHON**  
Par l'asso. RYA  
20H // Kerprat

>1 SAMEDI 13  
**BAL ET FEU D'ARTIFICE**  
Avec l'Amicale des sapeurs-pompiers  
et le Rugby club de Guidel  
Guidel-Plages

>1 DU 14 JUILLET AU 15 AOÛT  
**FESTIVAL DES 7 CHAPELLES EN ARTS**  
Concerts - Expositions - Randonnées  
Tout le programme dans la Compil'estivale

>1 MARDI 16  
**LECTURE ANIMÉE "J'AIME PAS NAGER"**  
9h30 // Médiathèque

**JOURNÉE PRÉVENTION SOLEIL**  
Par la Ligue contre le cancer  
10h 16h // Aire de jeux Guidel-Plages

>1 MARDI 16 / 30  
**MARCHÉ CŒUR DE STATION ET CRÉATIONS**  
15 exposants  
17h-21h // Cœur de station Guidel-Plages

>1 MERCREDI 17  
**ATELIER CRÉATIF**  
Dès 7 ans - ☉ 1h30 - ☎ 02 97 65 05 30  
10h // Médiathèque

**DON DU SANG**  
9h-13h // Kerprat - ☎

>1 VENDREDI 19  
**HEURE DU CONTE**  
Enfant dès 3 ans - ☉ 30mn  
10h // Médiathèque

>1 SAMEDI 20  
**ANIMATION DE LA LUDOTHÈQUE**  
Tournoi de Molkly et jeux en bois  
☎ 02 97 65 05 30  
9h-12h // Square Pulheim

**PARDON CHAPELLE DE LA MADELEINE**  
Messe, vente de crêpes et galettes saucisse  
10h30h // Chapelle la Madeleine

>1 DU 23 JUIL. AU 10 AOÛT  
**EXPO "UN MONDE À LA MESURE"**  
De Mme Keryhuel  
Médiathèque

>1 MARDI 23  
**PRÉVENTION : LES RISQUES DU TABAC**  
Avec la Ligue contre le Cancer  
10h-16h // Aire de jeux Guidel-Plages

>1 JEUDI 25  
**ESCAPE GAME ET ÉNIGMES**  
Pour découvrir l'environnement  
Autrement - Par Véolia  
Près du poste de secours de  
Fort Bloqué Guidel

08

>1 JEUDI 1 / 8 / 22 / 29  
**CABARET THÉÂTRE D'IMPRO**  
Avec la C.I.G.N.  
18h30- 19h30 // Terrasse Kafé Iodé

>1 VENDREDI 2 / 9 / 16 / 23 / 30  
**LES RENC'ARTS CONCERT**  
Tout le programme dans Guidel/été  
20h45 // Cœur de station

>1 DIMANCHE 4 / 11 / 18 / 25  
**KIR BRETON**  
offert par la municipalité  
11h30 // Place Jaffré

>1 MERCREDI 7 / 21  
**MARCHÉ DES PRODUCTEURS DE PAYS**  
7h-19h30 // Cœur de station

>1 MERCREDI 7  
**DON DU SANG**  
9h-13h // Belambra - ☎

>1 SAMEDI 10  
**LUDOTHÈQUE**  
Animation jeux en bois  
Avec asso. Skolig ar c'hoarivouevs  
10h-17h30 // Square Pulheim

>1 DIMANCHE 11  
**PARDON SAINT-LAURENT**  
Messe ou randonnée  
Marché des artisans, repas champêtre  
10h30 // Chapelle St Laurent

>1 LUNDI 12 AOÛT  
**MARCHÉ DES PRODUCTEURS DE PAYS**  
17h-19h30 // Cœur de station

>1 MARDI 13  
**MARCHÉ CŒUR DE STATION ET CRÉATIONS**  
11 exposants  
17h-21h // Cœur de station Guidel-Plages

**PIPE BAND DU FIL**  
La Laguna del Torollu  
18h // Cœur de station

>1 DU 13 AU 31  
**EXPO "ENTRE CIEL ET MER"**  
De Georges Caradec  
Médiathèque

>1 MERCREDI 14  
**NUITS ÉTOILÉES**  
Spectacle pyrotechnique  
Restauration sur place. Soirée animée par  
l'asso. "Johnny l'envie d'avoir envie"  
Guidel-Plages

>1 VENDREDI 16  
**LOTO EN FAVEUR DU TÉLÉTHON**  
Par l'asso. RYA  
20H // Kerprat

**HEURE DU CONTE**  
Enfant dès 3 ans - ☉ 30mn  
10h // Médiathèque

>1 SAMEDI 17 - DIMANCHE 18  
**PARDON CHAPELLE NOTRE DAME DE PITIÉ**  
Samedi 17 : 18h messe dans la chapelle  
Dimanche 18 : 10h30 rassemblement à la  
fontaine, Procession, messe sur le parvis.  
12h30 : repas sous chapiteau.  
15h : célébration Mariale puis fête autour de  
la chapelle  
10h30 // Notre Dame de Pitié

**"FESTIV HALLYDAY & ROCK"**  
Guidel-Plages.

>1 MERCREDI 21  
**ATELIER CRÉATIF**  
Dès 7 ans ☉ 1h30 - ☎ 02 97 65 05 30  
10h // Médiathèque

>1 VENDREDI 23  
**HEURE DU CONTE**  
Enfant dès 3 ans - ☉ 30mn  
10h // Médiathèque

>1 DIMANCHE 25  
**TROC & PUCES**  
par le Tennis Club Guidel  
8h30-18h // Kerprat

**PARDON DE LOC MARIA**  
10h30 procession puis messe et repas

>1 MERCREDI 28  
**LECTURES À HAUTE VOIX**  
Pour les adultes  
11h // Médiathèque

>1 JEUDI 29  
**PERMANENCE IZILO**  
Réabonnement  
9h-12h // Mairie

>1 VENDREDI 30  
**HEURE DU CONTE**  
À partir de 3 ans - ☉ 45 mn  
10h30 // Médiathèque

>1 SAMEDI 31  
**PERMANENCE EMPLOI**  
10h-12h // Mairie

**OPEN D'ÉTÉ**  
Avec Guidel surcasting  
Loc'h et Pen er Malo

09

>1 DU 3 AU 25  
**EXPO "MACROS ET PHOTOS DE L'IMAGINAIRE"**  
De Michel le Ténier  
Médiathèque

>1 DU 4 AU 11  
**SEMAINE NATIONALE DES ÉCOLES DE RUGBY**  
Stade de rugby Kergroise

>1 MERCREDI 4 ET LUNDI 9  
**INSCRIPTIONS À L'EMG**  
Mercredi : 15h-19h // Lundi 9h30-12h30  
École de Musique de Guidel

>1 SAMEDI 7  
**HEURE DU CONTE**  
À partir de 3 ans - ☉ 45 mn  
10h30 // Médiathèque - ☎

**FORUM DES ASSOS**  
Complexe sportif de Prat Foën

**CÉRÉMONIE D'ACCUEIL  
DES NOUVEAUX GUIDELOIS**  
11h // L'ESTRAN

>1 DIMANCHE 8  
**MOTOCROSS SUR PRAIRIE**  
Entrée : 5€  
8h-18h // Locmaria

>1 DU 11 SEPT. AU 20 DÉC.  
**MERCREDIS DE LA TRANSITION  
SPÉCIAL MONDE ANIMAL**  
Par Guidel en transition

>1 SAMEDI 14  
**MARATHON PHOTO**  
10h-16h // Médiathèque

**RÉPARE CAFÉ**  
Avec Guidel en transition  
9h-12h30 // Ti an Holl

>1 MERCREDI 18  
**LUDOTHÈQUE - ANIMATION**  
De 7-12 ans - ☎ 02 97 65 05 30  
10h-11h30 // Médiathèque

>1 SAMEDI 21  
**FORMATION BIODIVERSITÉ AU JARDIN**  
20€. / ☎ 06 23 11 58 88  
9h-17 h // Cites de Kerdurod

**LUDOTHÈQUE - ANIMATION**  
Bébé joue (1-3 ans) - ☎ 02 97 65 05 30  
10h-12h // Médiathèque

>1 DIMANCHE 22  
**JOURNÉES DU PATRIMOINE**  
15h-18h30 // Chapelle de la Pitié

**PARDON DE SAINT-MATTHIEU**  
Messe, repas servi à partir de 12h  
Animations, pressé de cidre  
10h30 // Chapelle Saint-Matthieu

>1 MERCREDI 25  
**LECTURES À HAUTE VOIX**  
Pour les adultes  
11h // Médiathèque - ☎

>1 VENDREDI 27  
**LUDOTHÈQUE - ANIMATION**  
Soirée jeux pour les + de 12 ans  
(Ados et/ ou adultes) - ☎ 02 97 65 05 30  
19h30 - 22h30 // Médiathèque

>1 SAMEDI 28  
**SPECTACLE CIE TOUTOUI  
"GRAINES DE JOUR, GRAINES DE NUIT"**  
☎ 02 97 65 05 30  
9h30 : 1-3 ans / 10h30 : 3-6 ans  
Médiathèque

>1 SAMEDI 28  
**INTERMÈDE MUSICAL**  
Avec la Fondation Polignac  
Quintette avec piano de Robert Schumann  
17h30 // Médiathèque

**FEST NOZ ORGANISÉ PAR AR UN DRO**  
Avec Ampouailh, Youl, Syz/Denis, Cécile et  
Céline - Entrée 8€ www.arundro.bzh  
20h30 // L'ESTRAN

**PERMANENCE EMPLOI**  
10h-12h // Mairie

>1 DIMANCHE 29  
**PARDON DE ST MICHEL**  
Messe, repas et stands  
10h30 // Chapelle St Matthieu

>1 DU 30 AU 6 OCTOBRE  
**SEMAINE BLEUE  
"BOUGER ENSEMBLE POUR ENTRETIENR LA  
FLAMME"**  
CCAS : 02 97 02 96 90  
19h30 - 22h30 // Médiathèque

10

>1 DU 1<sup>er</sup> AU 26  
**EXPO "IL ÉTAIT UNE FOIS..."**  
de Dominique Richard  
Médiathèque

>1 MARDI 1<sup>er</sup>  
**CLUB DES LECTEURS**  
18h30 // Médiathèque

>1 MERCREDI 2  
**SEMAINE BLEUE  
"LES GENS QU'ON DIT SANS HISTOIRE"**  
De Maryse Turci  
Médiathèque

>1 JEUDI 3  
**ANIMATION, CHANT, CONTE**  
Avec Ar Un Dro  
10h // Médiathèque

>1 SAMEDI 5  
**LUDOTHÈQUE MATINÉE D'ÉVEIL LUDIQUE**  
Avec kistilud - de 15 mois à 3 ans  
☉ : 30 mn / ☎ : 02 97 65 05 30  
10h30 // Médiathèque

>1 SAMEDI 5  
**HEURE DU CONTE**  
À partir de 3 ans - ☉ 45 mn  
10h30 // Médiathèque - ☎

>1 VENDREDI 11  
**SOIRÉE ANNÉES 80**  
19 h // Kerprat

>1 SAMEDI 12  
**ÉVEIL MUSICAL**  
avec la Cie Toutouic  
0-3 ans // ☎ 02 97 65 05 30  
9h30 et 10h30 // Médiathèque - ☎

**STAGE DE CRÊPES**  
☎ : 06 73 12 27 12  
14h-17h30 // Villeneuve Ellé

20